

The background of the entire slide is a detailed aerial sketch of a landscape. It features a central body of water, possibly a lake or a wide river, surrounded by green fields and clusters of buildings. The sketch uses fine lines and light colors to create a sense of depth and detail. A semi-transparent grey box is overlaid on the bottom half of the image, containing the text.

informatie/participatiebijeenkomst Grunopark/De Wierden

26 maart 2024



We zijn midden in het proces om dit nieuwe deel van plangebied Meerstad te ontwikkelen. In deze presentatie laten we zien waar we op dit moment zijn in die ontwikkeling (eind maart 2024). De presentatie bevat schetsen, overwegingen, scenario's en mogelijkheden. De beelden die u ziet, zijn dus geen definitieve beelden.



Wensbeeld - versie 2022

--- Plangebied Meerstad

- Bebouwing**
- Bestaande bebouwing en dorpen
 - Mogelijke verdichting lintbebouwing
 - Wonen Harksteder Broeklanden
 - Wonen Grunopark
 - Nieuw woongebied lage, dorpse dichtheid
 - Nieuw woongebied gematigde dichtheid (woonwijk, laagbouw)
 - Nieuw woongebied hoge dichtheid (gemengde woonwijk, middelhoog)
 - Bedrijvenpark (duurzaam MKB)
 - Zonnepark & hyperloop

Landschap

- Open laagveen weides
- Natuur, recreatie en landbouw
- Grunopark
- Harksteder Broeklanden
- Groen langs de weg
- Rietlanden
- Bospercelen
- Groene verbinding Harkstede
- Sport
- Ecologische verbindingzone
- Zichtlijnen

Water

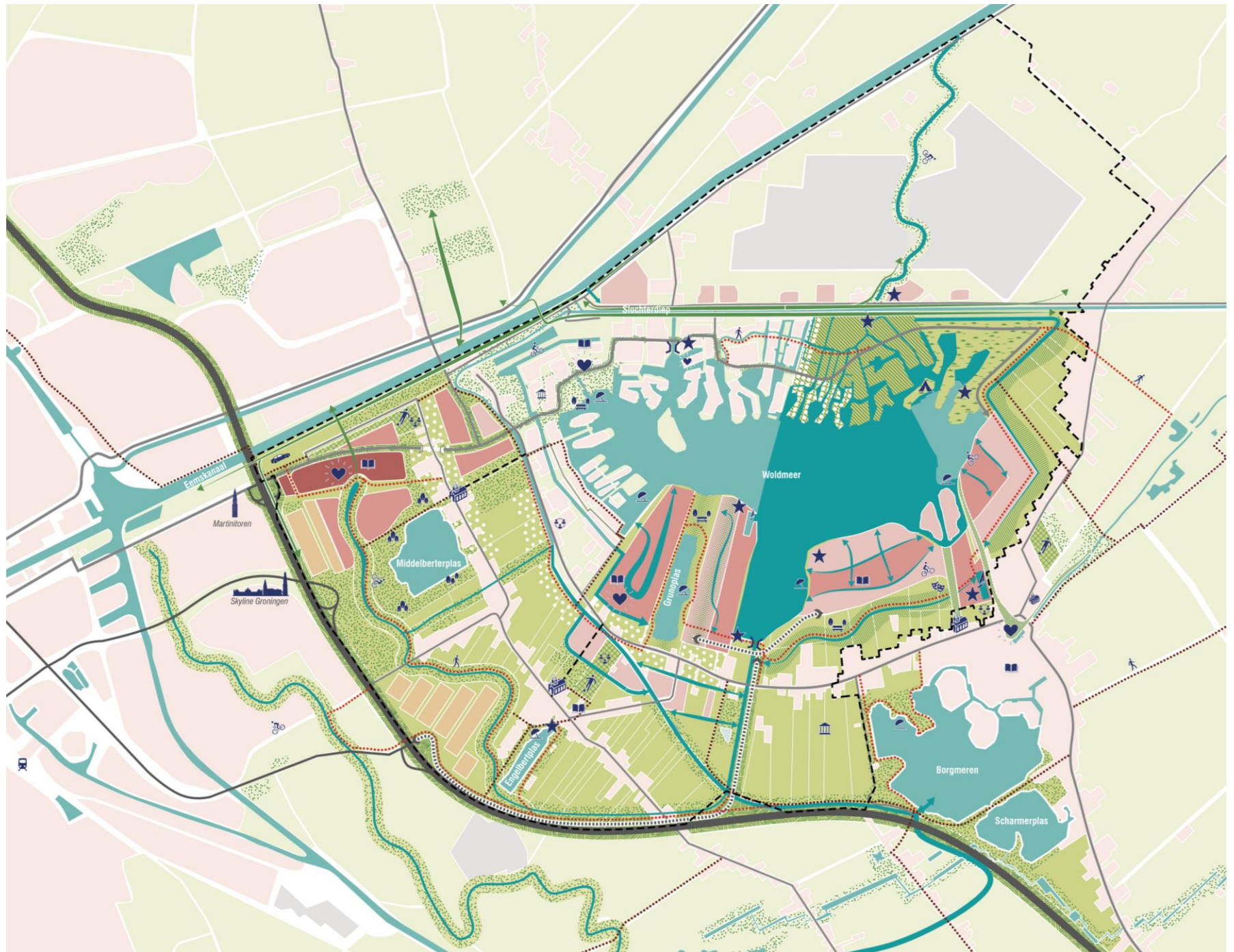
- Nieuw water
- Bestaande water
- Beek (met brede oevers en beplanting)
- Haven
- Sluis

Voorzieningen, sport en cultuur

- Centrumvoorzieningen
- School
- Kerk / Cultuurhuis
- Cultuurhistorisch punt
- Sport en spel
- Bestemming
- Jongerenvoorzieningen
- Cultuur/Evenementen
- Park
- Verbiltsruimte aan het meer
- Natuurcamping

Routes

- Auto
- Nieuwe hoofdontsluitingsroute (zoekgebied)
- Auto, fiets, voetgangers verkeer
- Fietspaden (= bestaand)
- Fietspaden voorstel
- Voetpad
- Voetpad voorstel
- P&R



Samen maken we betere plannen



- Openplanproces naar Agenda voor de Toekomst en Wensbeeld 2050
- Die lijn zetten we door
- Nu richting stedenbouwkundig plan / kader
- Daarna verder verdiepend, we zoomen steeds verder in
- We blijven met jullie in gesprek!



Programma

- Terugblik bijeenkomst 28 november 2023
- Waar staan we nu
 - Stedenbouwkundig
 - Voorzieningen
 - Fasering
- Thema's: met elkaar in gesprek
 - Voorzieningen
 - Fasering
 - Zuidelijke ontsluitingsweg
- Vervolg

OV-HUB uw wensen en ideeën

*Bus stop
re-bus
15000*

*old hand
weg met rich
zakkenweg*

*Truck lane
school*

Hand weg

*• goede parkeerverzameling
fietsen + veel*

*Kan weg ook
ten noorden van water?*

• dan weg groen

maximaal groen svp

*voetpad
langs hoofdweg?*

Busy fietspad

*Deze bestaande huizen hebben LBA in zijn afhandeling
in de afhandeling. Hoe moet een bus stop zijn met een op-rijdvoertuig
+ glasvezel aansluiting?*

Grunpark/De Wierden
meerstad

PARKJE uw wensen en ideeën

*MANESE
weg open blijven!*

*jeu de boules
baan/plek*

*hangplek
pubeers
Skatbaan*

*groen met
bomen*

*"veel
bankjes"*

*kano steigeres
→ geen hangbaan
trapveld / speedvold
ruimte*

*onderdoorgang
hoog genoeg voor
kano / sluis*

*• blotevoetpad/
beleeffpad*

- pluktuin

- dielen

Grunpark/De Wierden
meerstad

VOORZIENINGEN uw wensen en ideeën

• ouderstrand

*Kunnen er ook verbindingen
komen met de hoofdweg naar hoofdgebied*

*• groen met
bomen
ruimte
water*

*• groen met
bomen
ruimte
water*

*• groen met
bomen
ruimte
water*

*• maak van de oever niet
alleen verpaasbaar
naar een verblijf
dit 300m breed oever
verblijfsgebied*

*• meer dan
water (bomen)
(ruimte)*

*• voor (aansluiting) hoofd
ruimte in verbindings
ruimte*

*• uitnodigend
voor kinderen*

*• Vergeet niet
Het recreëren van
meerdeurswijk*

*meer = lake city
niet more city*

Grunpark/De Wierden
meerstad



Stedenbouwkundige ontwikkeling



Wensbeeld - versie 2022

Plangebied Meerstad

- Bebouwing**
- Bestaande bebouwing en dorpen
- Mogelijke verdichting lintbebouwing
- Wonen Harksteder Broeklanden
- Wonen Grunopark
- Nieuw woongebied lage, dorpse dichtheid
- Nieuw woongebied gematigde dichtheid (woonwijk, laagbouw)
- Nieuw woongebied hoge dichtheid (gemengde woonwijk, middelhoog)
- Bedrijvenpark (duurzaam MKB)
- Zonnepark & hyperloop

Landschap

- Open laagveen weides
- Natuur, recreatie en landbouw
- Grunopark
- Harksteder Broeklanden
- Groen langs de weg
- Rietlanden
- Bospercelen
- Groene verbinding Harkstede
- Sport
- Ecologische verbindingzone
- Zichtlijnen

Water

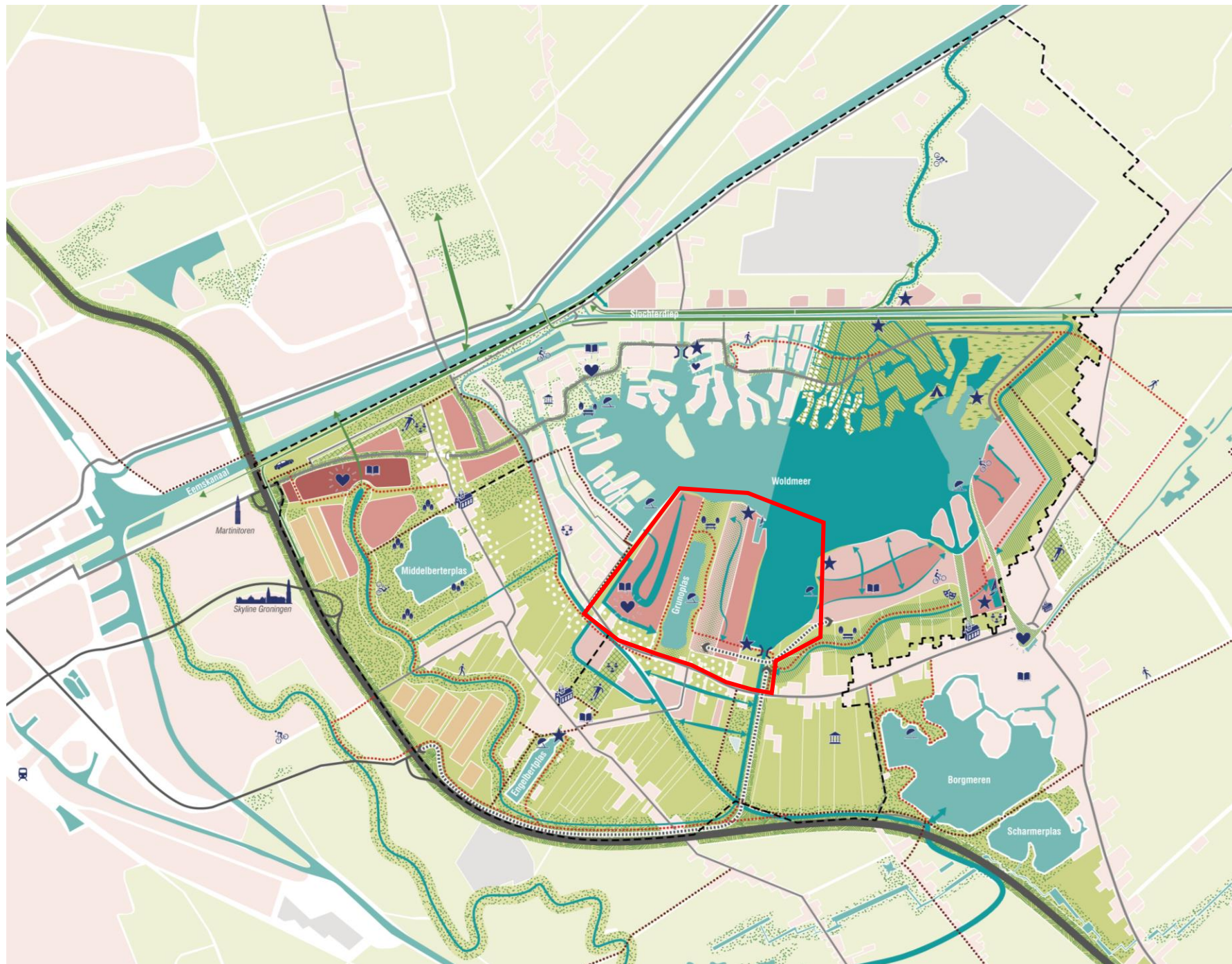
- Nieuw water
- Bestaande water
- Beek (met brede oevers en beplanting)
- Haven
- Sluis

Voorzieningen, sport en cultuur

- Centrumvoorzieningen
- School
- Kerk / Cultuurhuis
- Cultuurhistorisch punt
- Sport en spel
- Bestemming
- Jongerenvoorzieningen
- Cultuur/Evenementen
- Park
- Verblijfsruimte aan het meer
- Natuurcamping

Routes

- Auto
- Nieuwe hoofdontsluitingsroute (zoekgebied)
- Auto, fiets, voetgangers verkeer
- Fietspaden (= bestaand)
- Fietspaden voorstel
- Voetpad
- Voetpad voorstel
- P&R



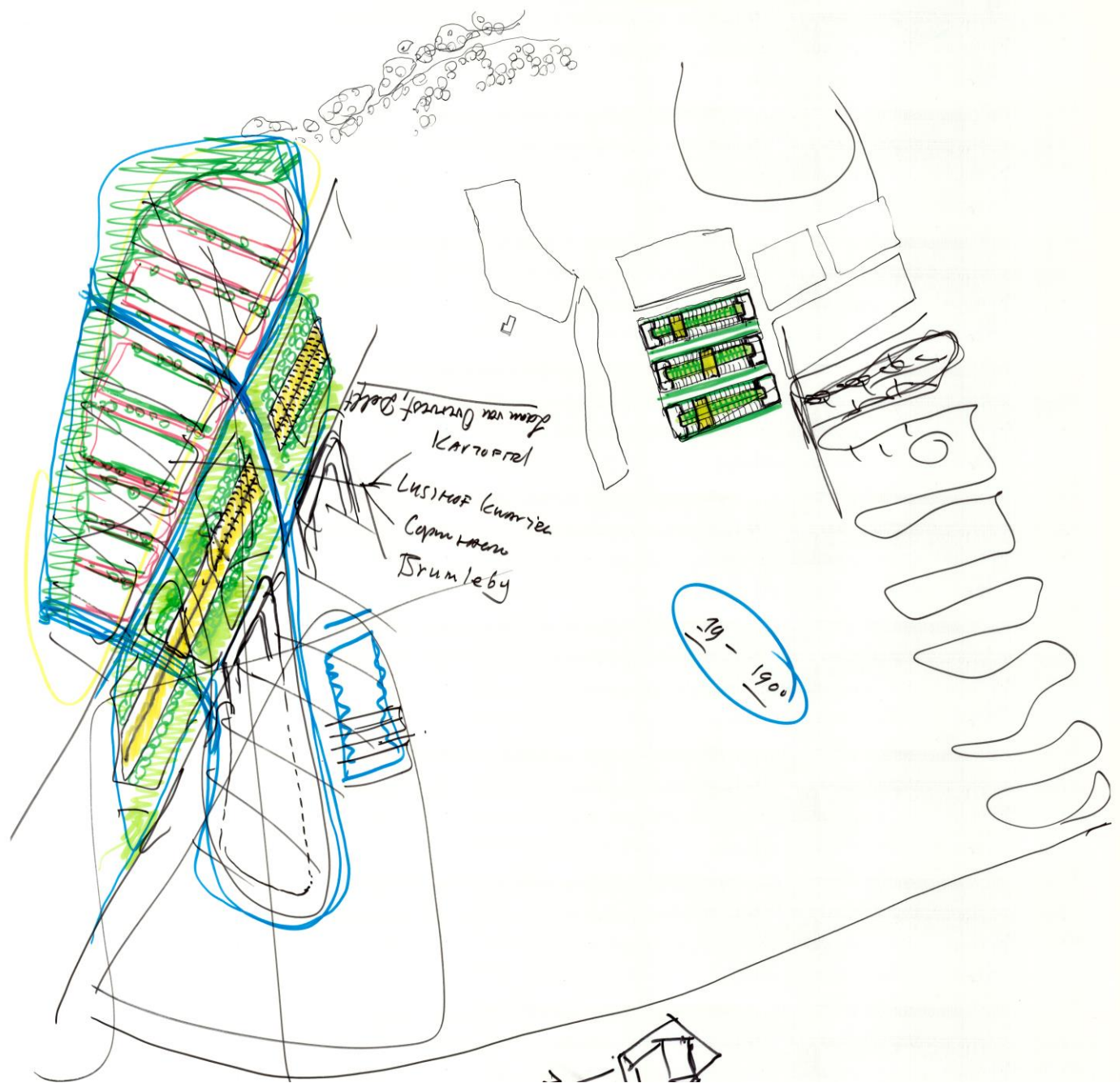


Plankaart afgelopen bijeenkomst



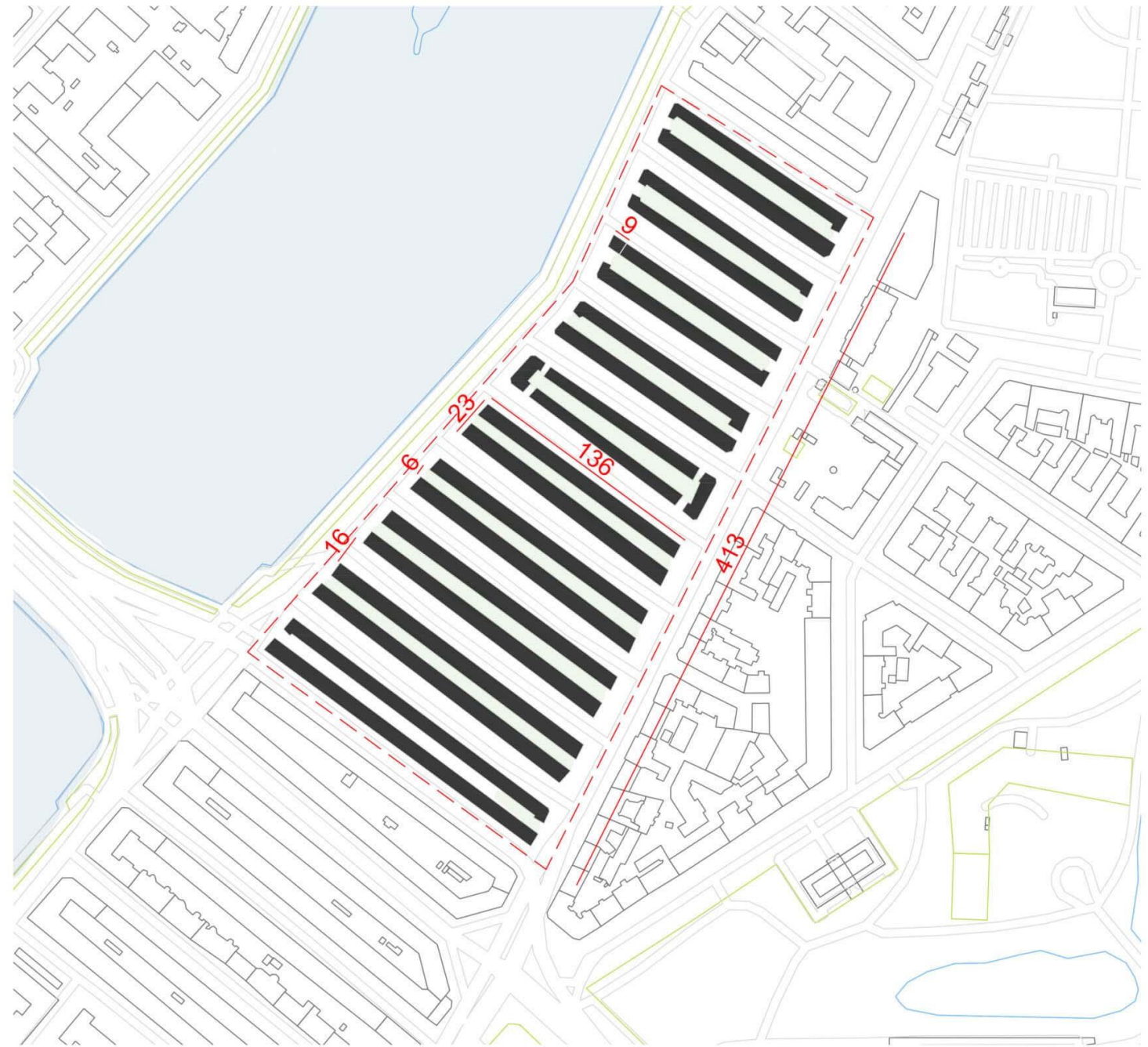


Plankaart ontwikkeling



Kartoffelrækkerne, Copenhagen

Masterplan



7.2 ha |

0 10 50 100

Kartoffelrækkerne, Copenhagen

Straatsbeeld



Kartoffelrækkerne, Copenhagen

Tuinen



Kartoffelrækkerne , Copenhagen

Interieur



Borneo Sporenburg, Amsterdam

Architectuur





Plankaart huidig





- ✔ Buitenruimte aan de woning aan het strand vormt een belangrijke overgang tussen strand en bebouwde omgeving.
- ✔ Verspringing in het gevelbeeld t.o.v. de rooilijn is gewenst tot maximaal 1 meter.



Strand





Verschillende woonmilieus

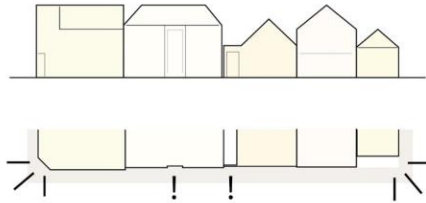




Waterstadje

- ✔ Veelzijdige variatie in bebouwing architectuur en typologie.
- ✔ Hoeken spelen een onderscheidende rol in het stedelijk blok.
- ✔ Verspringing in het gevelbeeld t.o.v. de rooilijn en bouwhoogte is gewenst wanneer toegestaan in het ruimtelijk kader.
- ✔ Herkenbaarheid en lokaliteit in de architectuur is vereist.
- ✔ Tuinen zijn groen ingericht

Principe aanzichten variteit bebouwing





Centrum

- ✔ Veelzijdige variatie in bebouwing architectuur en typologie.
- ✔ Hoeken spelen een onderscheidende rol in het stedelijk blok.
- ✔ Verspringing in het gevelbeeld t.o.v. de rooilijn is gewenst tot maximaal 1 meter.
- ✔ Buitenruimte zijn ontworpen en ingericht met een stedelijk karakter.





Wonen aan het water

- ✓ Woningen hebben directe relatie met het water.
- ✓ Aanlegplaats voor een vaartuig toegestaan.
- ✓
- ✓

Wonen in het Grunopark is letterlijk wonen in het landschap. Woningen hebben een gekoppelde private, maar open buitenruimte. Wat overblijft van het kavel is een semi-prive landschap die wordt gedeeld met de bewoners in hetzelfde blok. Bomen en bossages blijven zo veel als mogelijk gehandhaafd.





Wonen aan het strand

- ✓ Buitenruimte aan de woning aan het strand vormt een belangrijke overgang tussen strand en bebouwde omgeving.
- ✓ Verspringing in het gevelbeeld t.o.v. de rooilijn is gewenst tot maximaal 1 meter.

Wonen in het Grunopark is letterlijk wonen in het landschap. Woningen hebben een gekoppelde private, maar open buitenruimte. Wat overblijft van het kavel is een semi-prive landschap die wordt gedeeld met de bewoners in hetzelfde blok. Bomen en bossages blijven zo veel als mogelijk gehandhaafd.





Grunopark

- ✓ Woonheden staan los in het landschap.
- ✗ Erfafscheidingen geclassificeerd als bouwwerk, zijn niet toegestaan.

Wonen in het Grunopark is letterlijk wonen in het landschap. Woningen hebben een gekoppelde private, maar open buitenruimte. Wat overblijft van het kavel is een semi-prive landschap die wordt gedeeld met de bewoners in hetzelfde blok. Bomen en bossages blijven zo veel als mogelijk gehandhaafd.



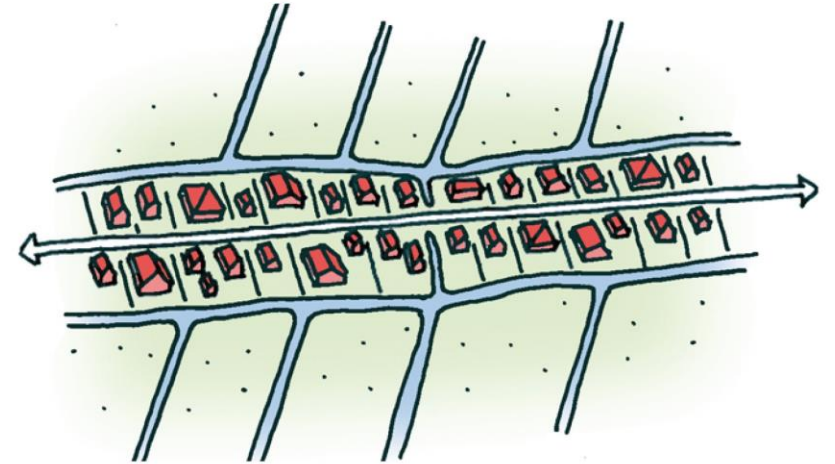


Wonen aan het Lint

- ✓ Maximale variatie in bebouwing architectuur en typologie. Geen woning is gelijk.
- ✓ Verschillende afstanden van gevels tot de minimale rooilijn.
- ✓ Buitenruimte is landelijk ingericht met lage groene erfscheidingen.



De Hoofdweg heeft een hoge cultuurhistorische waarde voor het Ommeland. Om deze waarden te behouden, wordt het lint doorgezet in de traditionele vorm; verspringende kavels, hoge mate van variëteit in architectuur en bouwvolume en verspringende rooilijnen. Kavels hebben een private of gedeelde oprijlaan en zorgen voor een voor-dorpse ervaring van de weggebruiker.




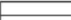






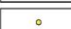




Groen en ecologie

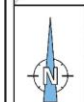
Bomen inventarisatie



LEGENDA:

-  Bestaande situatie
-  Nieuwe situatie
-  Houtopstanden
-  Kroonprojectie - geen status
-  Kroonprojectie - monumentaal
-  Kroonprojectie - potentieel monumentaal
-  Kroonprojectie - status onbekend
-  Boom - 1 tot 5 jaar
-  Boom - 5 tot 10 jaar
-  Boom - 10 tot 15 jaar
-  Boom - ouder dan 15 jaar

OVERZICHT:



SITUATIE
Schaal 1:2000

REVISIE	DATA	WITTINGEN	TUIN

Meerstad, Gruno - De Wierden
Bomen Initiatiefase

Situatie

OPDRACHTGEVER: GEM Meerstad

TEKENINGNUMMER: P09-58-105-09-T11-01

STATUS: RO

TEKENAAR: K. Buis

SCHAAL: 1:2000

DATE: 26-04-2023

CONTOLE: H. Groot

PARAAT: HG

FORWAART: A1

DOCUMENTTYPE: Referentieontwerp

STATUS: Informatief

BLAD: 01

AANTAL: 01

INFORMATIEF

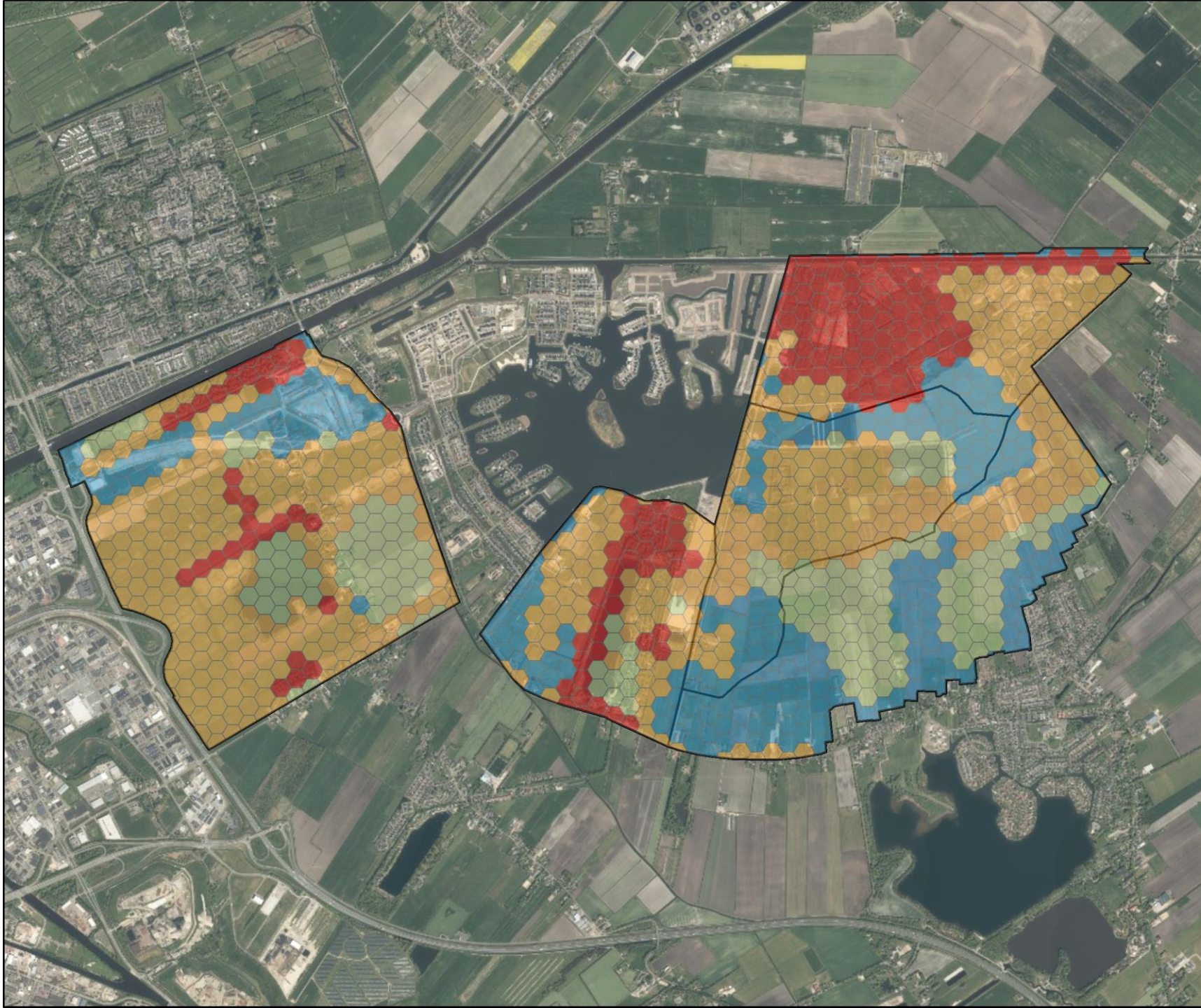


Bureau Identiteit
Stationsplein 2
9811 CV Groningen
090-1991310



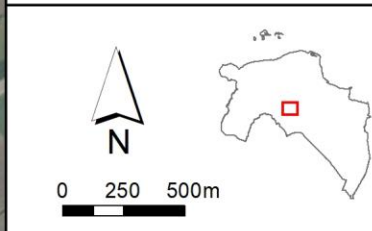


Ecologie



Wettelijke en ecologische waardering Meerstad

- Deelgebieden Meerstad
- Waardering
 - geen
 - laag
 - middel
 - hoog



teknr. 23063_001a/26052023/ev
deelgebieden: Bureau Meerstad (2023)
luchtfoto: Esri NL, beeldmateriaal.nl





Vliegroutes en ecologische corridors waarborgen





Tijdens de informatie- en participatiesessie op 26 maart 2024 hebben wij schetsen laten zien van hoe de fasering van de gebiedsontwikkeling rond de Grunoplas eruit kan komen te zien. Deze schetsen bevatten onjuiste beelden van een ontsluiting op de Hoofdweg. Dat hebben we aangepast in de sheets die u hierna ziet (fase 0 t/m 3). Daarop ziet u dat we de wegen zo willen inrichten dat de Hoofdweg minder druk wordt en zo min mogelijk belast wordt tijdens de verschillende fases van de bouw.



Denkrichting fasering



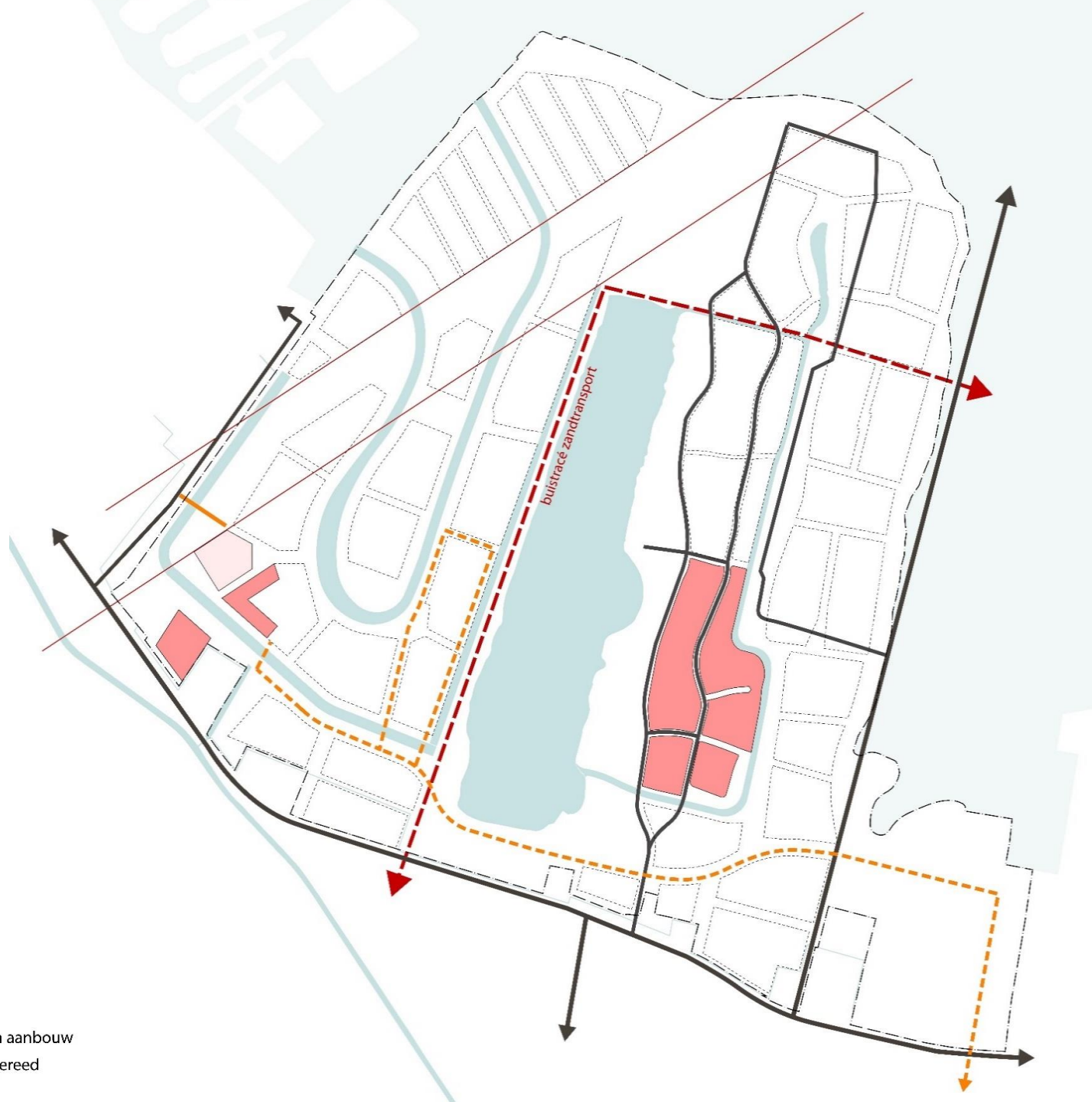
Fase 0



- Weg
- Bouwweg
- - - Weg in aanbouw
- Bus
- - - Bouwveld
- Bouwveld in aanbouw
- Bouwveld gereed



Fase 1

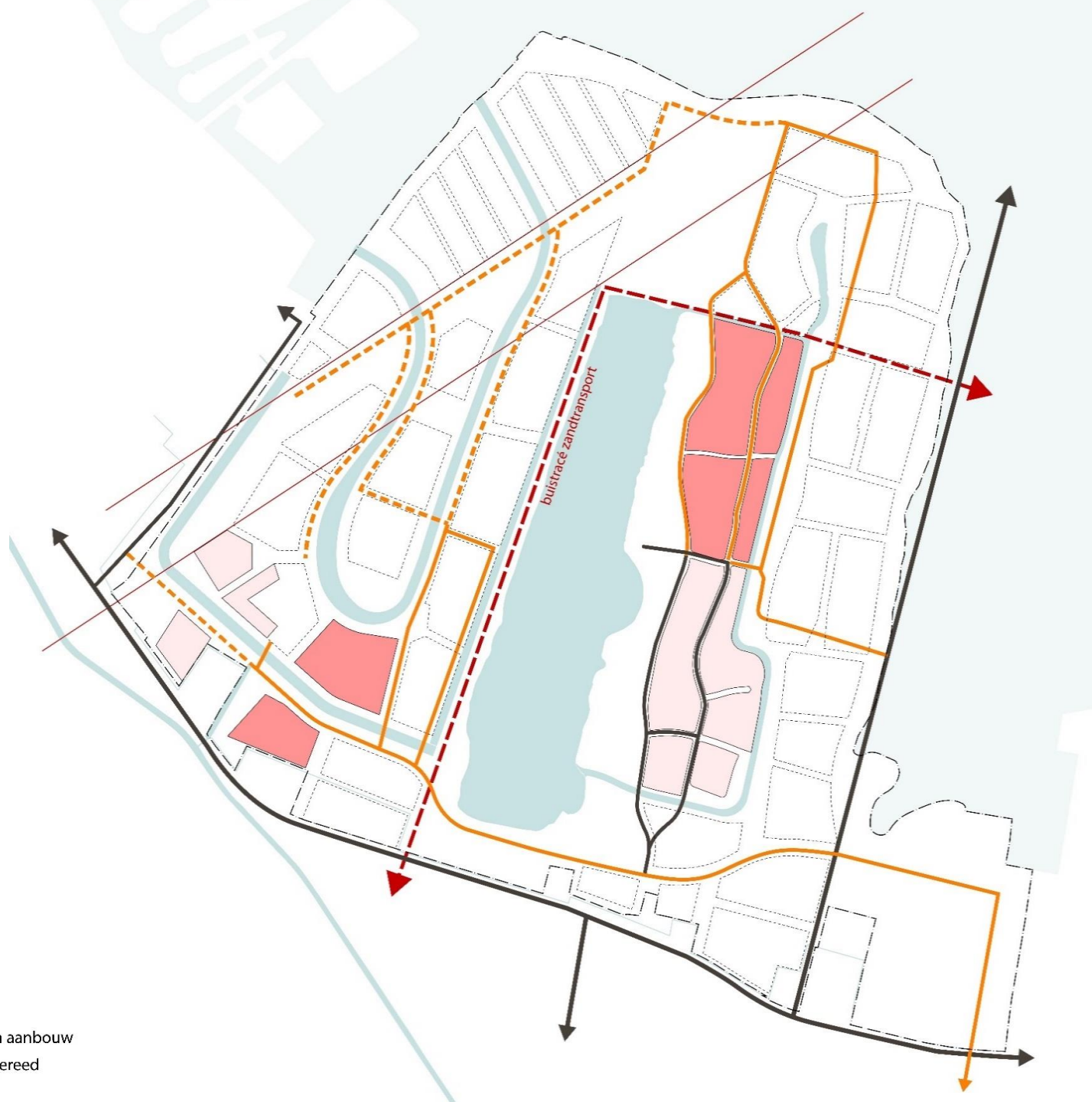


- Weg
- Bouwweg
- - - Weg in aanbouw
- - - Bus

- - - Bouwveld
- Bouwveld in aanbouw
- Bouwveld gereed



Fase 2



- Weg
- Bouwweg
- - - Weg in aanbouw
- Bus
- - - - - Bouwveld
- Bouwveld in aanbouw
- Bouwveld gereed



Fase 3



- Weg
- Bouwweg
- - - Weg in aanbouw
- Bus
- - - - - Bouwveld
- Bouwveld in aanbouw
- Bouwveld gereed



Fase 4



- Weg
- Bouwweg
- - - Weg in aanbouw
- Bus
- Bouwveld
- Bouwveld in aanbouw
- Bouwveld gereed



Fase 5



- Weg
- Bouwweg
- - - Weg in aanbouw
- Bus
- - - - - Bouwveld
- Bouwveld in aanbouw
- Bouwveld gereed



Fase 6



- Weg
- Bouwweg
- - - Weg in aanbouw
- - - Bus
- - - - - Bouwveld
- Bouwveld in aanbouw
- Bouwveld gereed



Fase 7



- Weg
- Bouwweg
- - - Weg in aanbouw
- Bus
- - - Bouwveld
- Bouwveld in aanbouw
- Bouwveld gereed



Fase 8

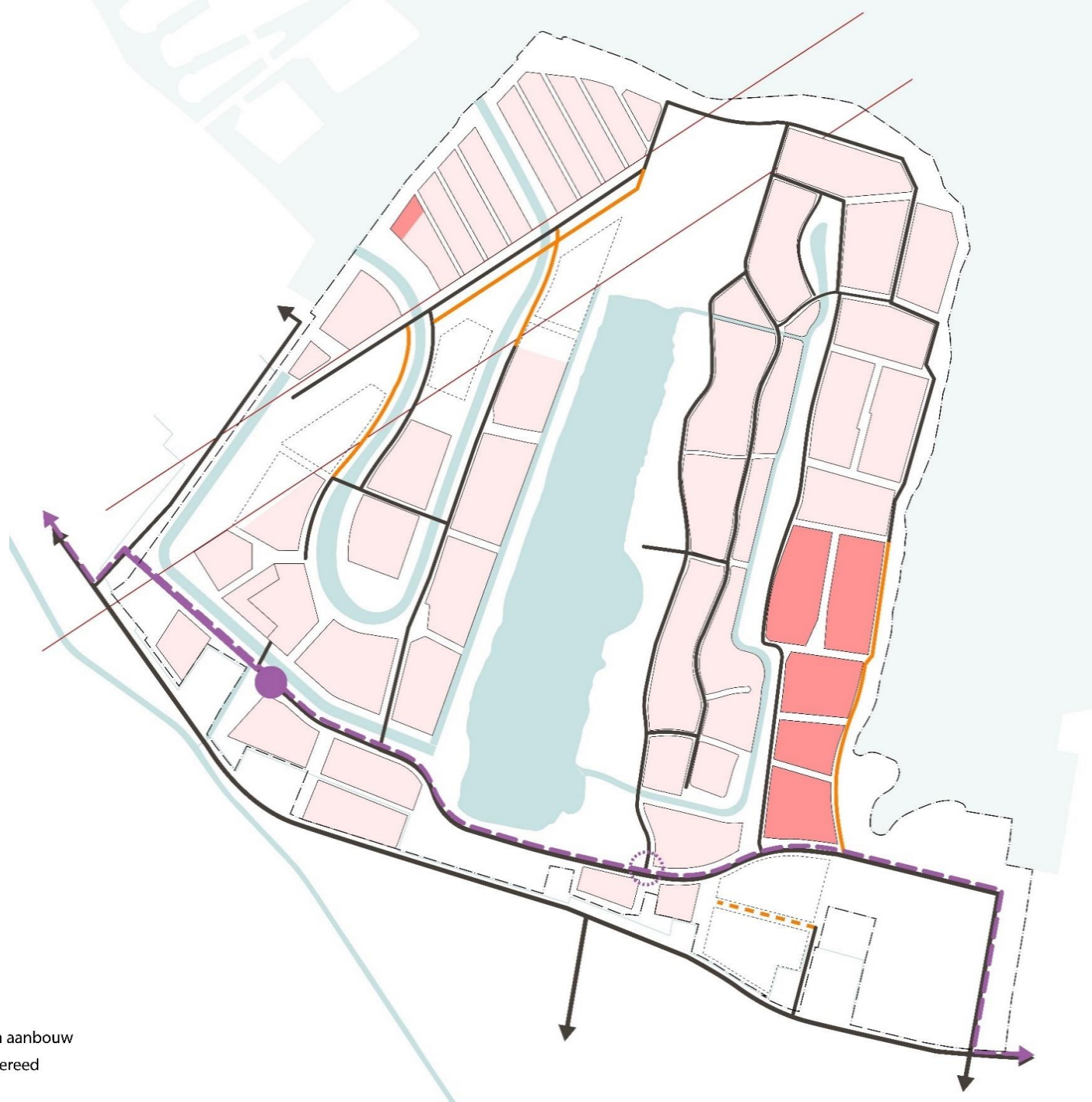


- Weg
- Bouwweg
- - - Weg in aanbouw
- - - Bus

- ⋯⋯⋯ Bouwveld
- Bouwveld in aanbouw
- Bouwveld gereed



Fase 9



- Weg
- Bouwweg
- - - Weg in aanbouw
- Bus
- - - - - Bouwveld
- Bouwveld in aanbouw
- Bouwveld gereed



Fase 10



- Weg
- Bouwweg
- - - Weg in aanbouw
- Bus
- - - - - Bouwveld
- Bouwveld in aanbouw
- Bouwveld gereed



Fase 11



- Weg
- Bouwweg
- - - Weg in aanbouw
- Bus
- - - - - Bouwveld
- Bouwveld in aanbouw
- Bouwveld gereed



Fase 12



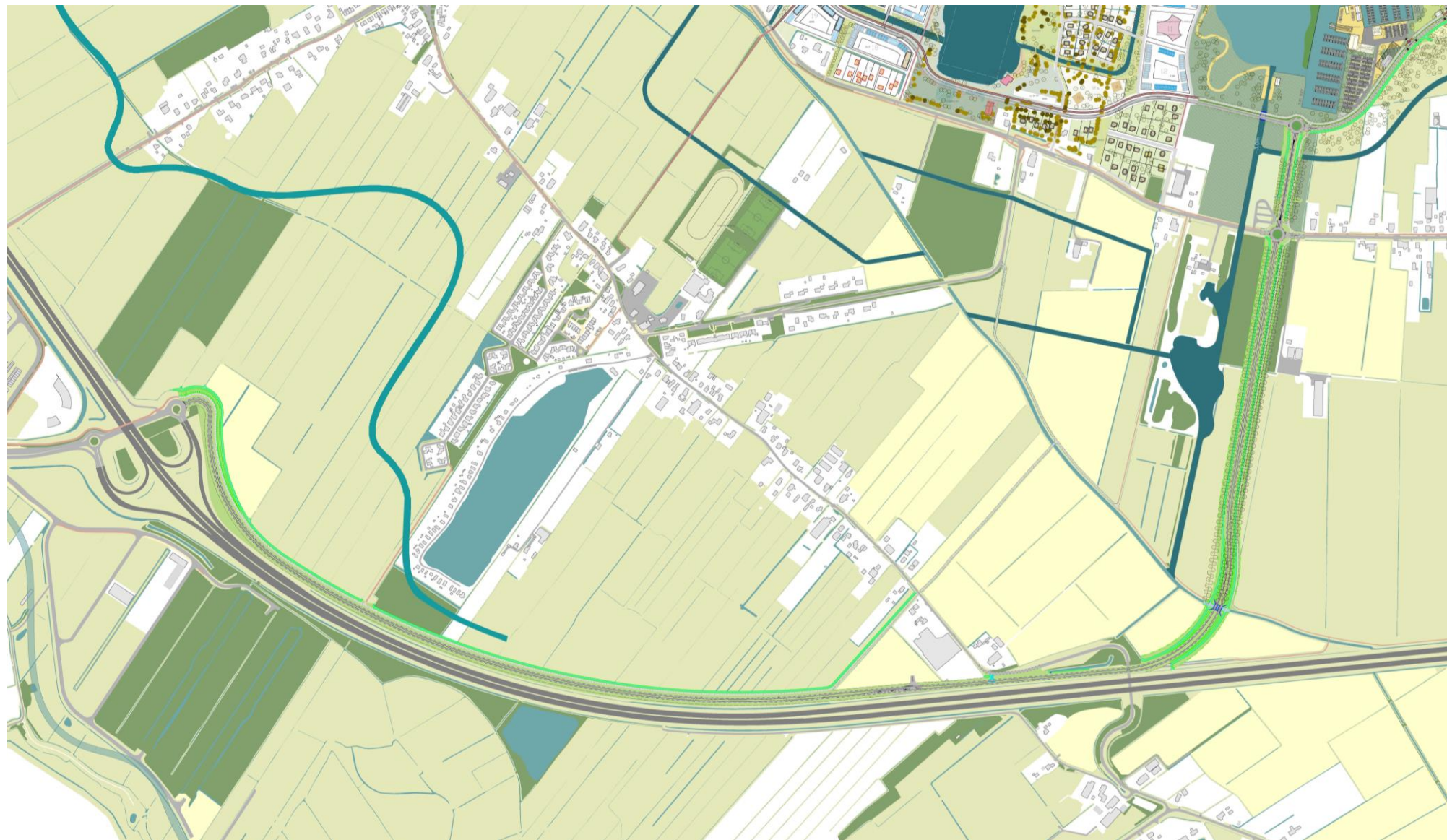
- Weg
- Bouwweg
- - - Weg in aanbouw
- Bus
- - - - - Bouwveld
- Bouwveld in aanbouw
- Bouwveld gereed



Zuidelijke ontsluitingsweg

Zuidelijke ontsluitingsweg

Plankaart

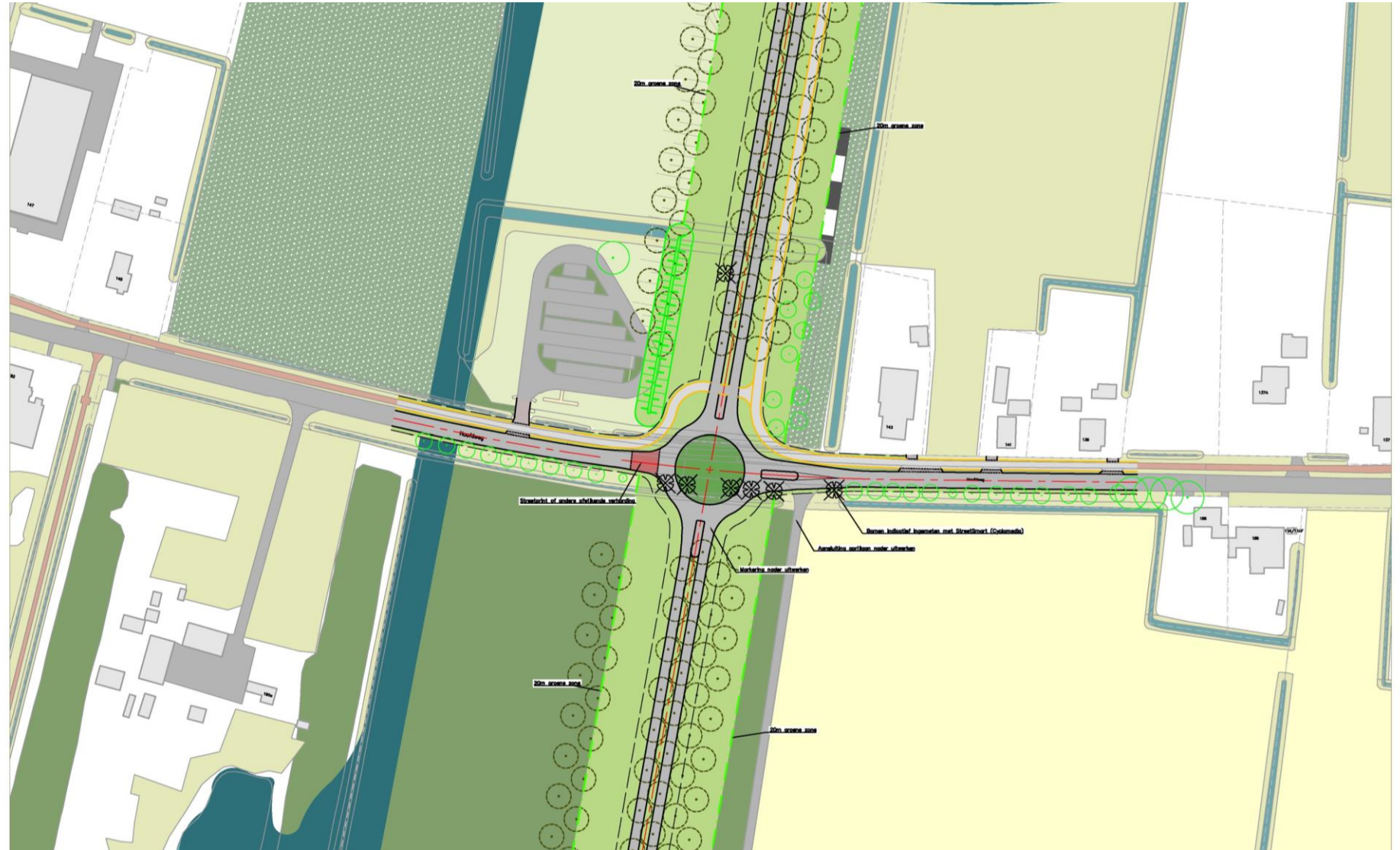




Zuidelijke ontsluitingsweg

Plankaart

Aansluiting hoofdweg

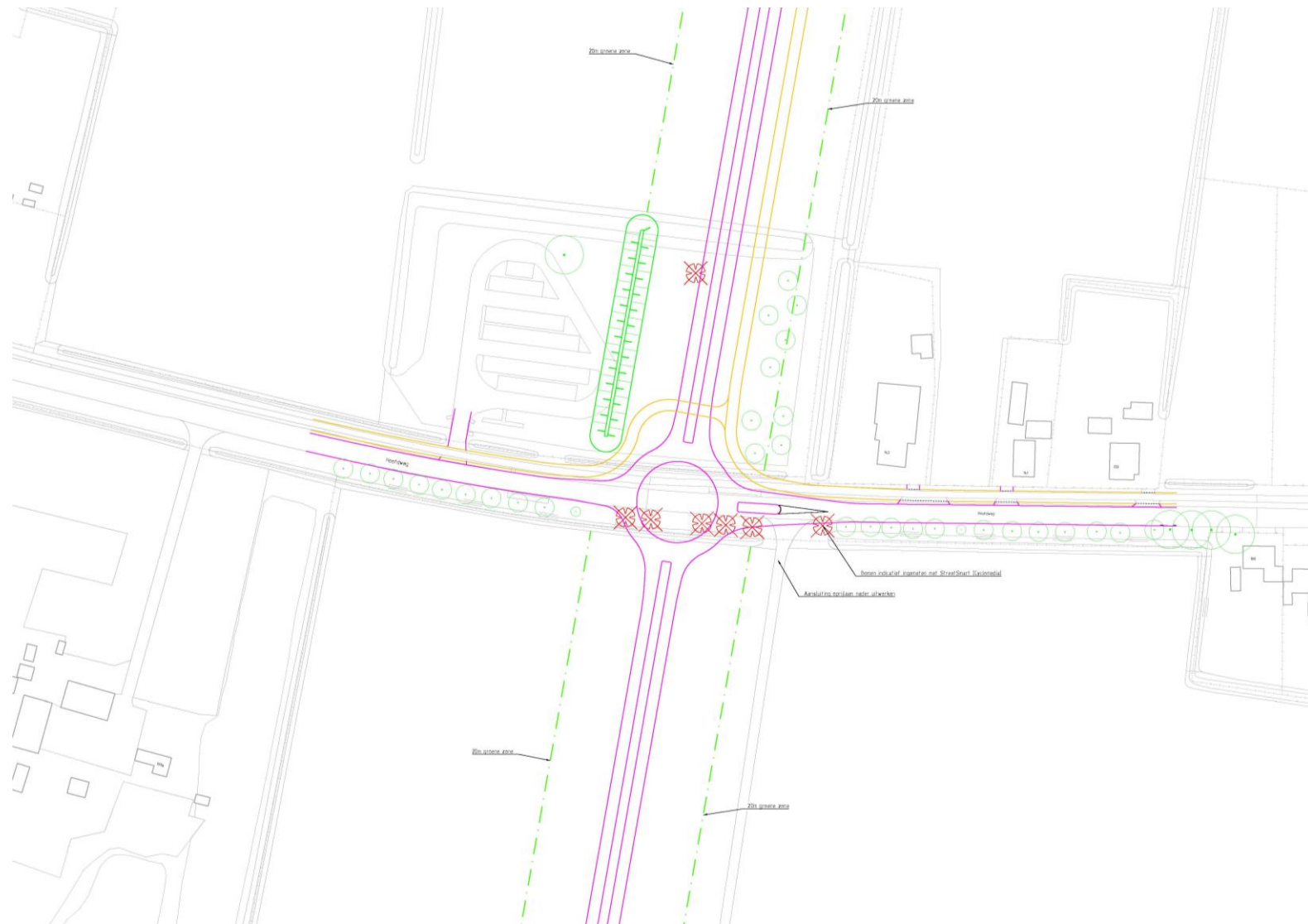




Zuidelijke ontsluitingsweg

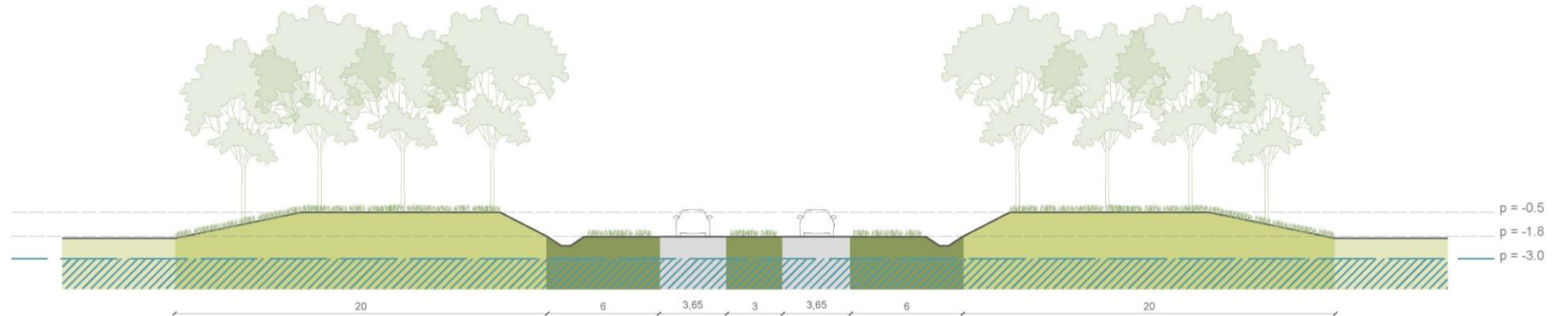
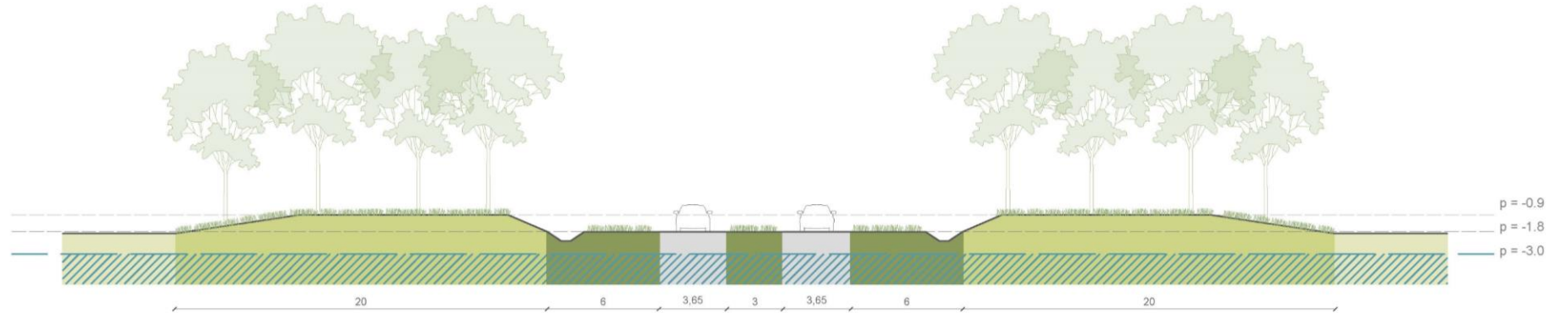
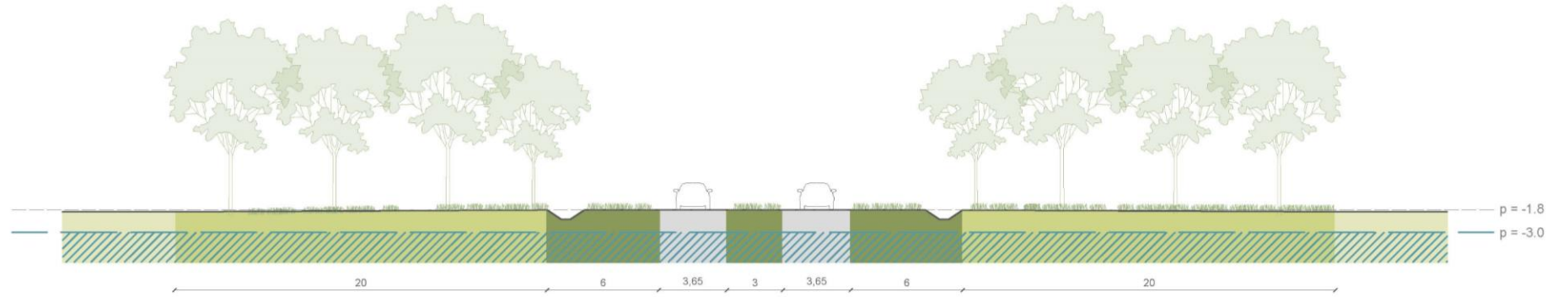
Plankaart

Rotonde hoofdweg





Detail doorsnede weg en wal





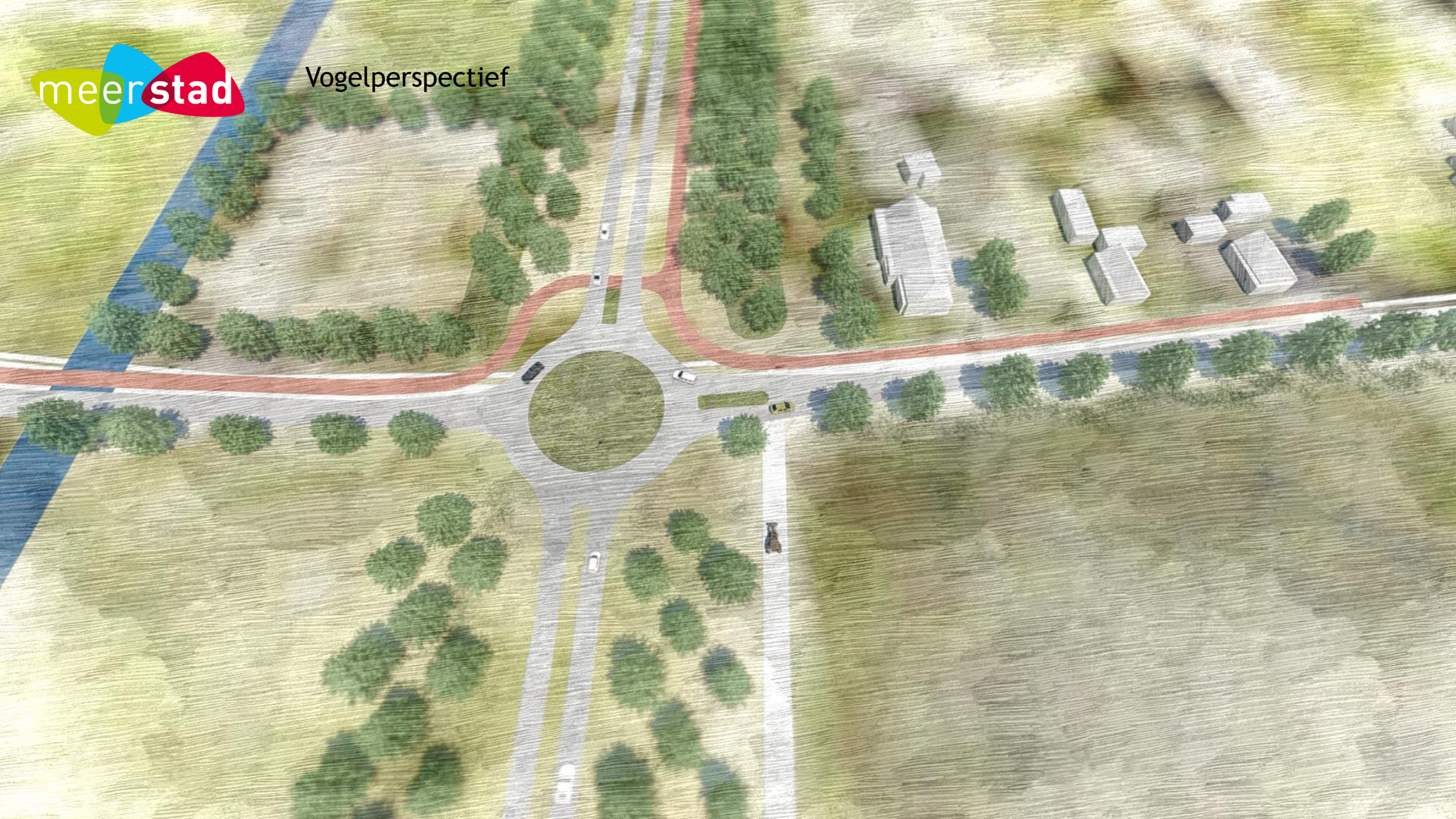
Zuidelijke ontsluitingsweg

Beeld
Referenties





Vogelperspectief



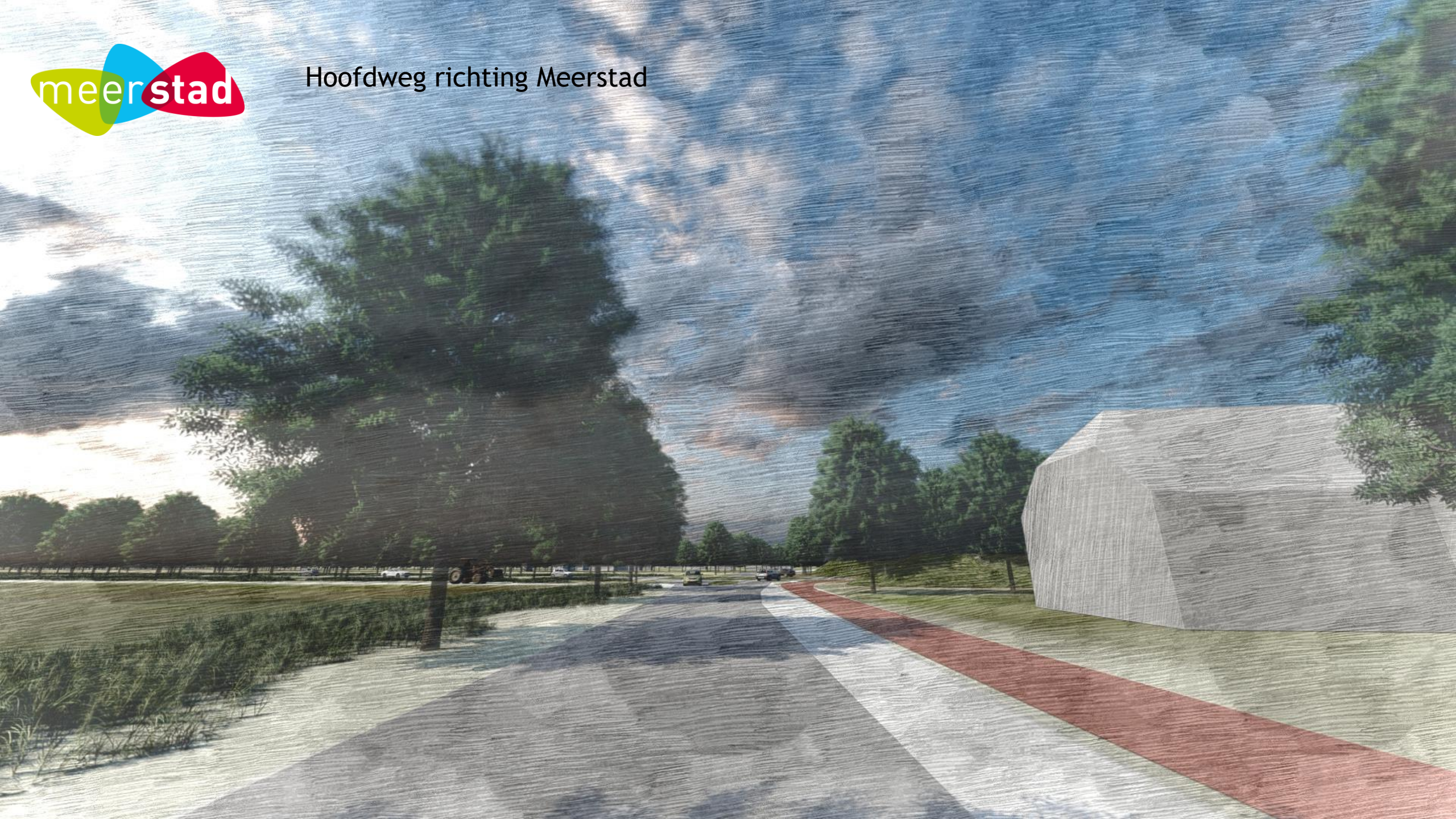


Nieuwe ontsluiting richting Gruno





Hoofdweg richting Meerstad



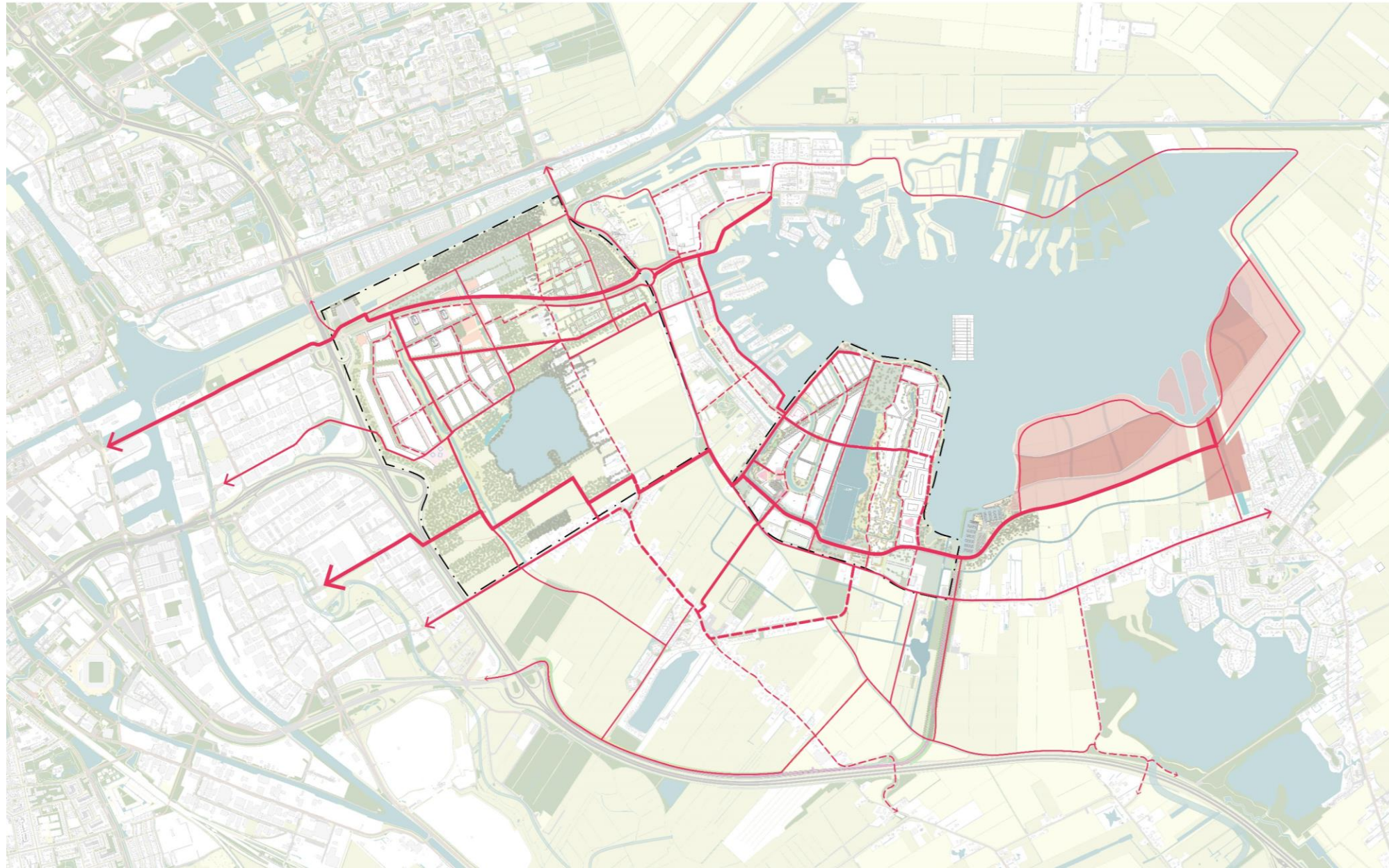


Nieuwe ontsluiting richting A7





Fietsnetwerk
Meerstad





Aan de slag

- Met elkaar in gesprek
 - Voorzieningen
 - Fasering
 - Zuidelijke ontsluitingsweg

Vervolg

- Uitwerken/verwerken van uw input
- Informatie-/participatiebijeenkomst: we komen bij u terug rond juni 2024
- Vaststelling voorlopig ontwerp in het college van burgemeester en wethouders
- Formele planologische/juridische/inspraakprocedure
- Beoogde start bouw in 2025



**Dank voor uw komst
en wel thuis!**

