An aerial landscape sketch in a hand-drawn style, showing a complex network of waterways, fields, and buildings. The sketch uses various shades of green for vegetation, yellow for fields, and blue for water. A semi-transparent grey box is overlaid on the lower-left portion of the sketch, containing text.

**Bijpraatsessie: inrichting overgang achterzijde bestaande percelen  
Hoofdweg noordzijde (Grunopark/De Wierden)**

**14 januari 2025**





We zijn midden in het proces om dit nieuwe deel van plangebied Meerstad te ontwikkelen. In deze presentatie laten we zien waar we op dit moment zijn in die ontwikkeling (jan '25). De presentatie bevat schetsen, overwegingen, scenario's en mogelijkheden. De beelden die u ziet, zijn dus geen definitieve beelden.



## Wensbeeld - versie 2022

### Plangebied Meerstad

- Bebouwing**
- Bestaande bebouwing en dorpen
  - Mogelijke verdichting lintbebouwing
  - Wonen Harksteder Broeklanden
  - Wonen Grunopark
  - Nieuw woongebied lage, dorps dichtheid
  - Nieuw woongebied gematigde dichtheid (woonwijk, laagbouw)
  - Nieuw woongebied hoge dichtheid (gemengde woonwijk, middelhoog)
  - Bedrijvenpark (duurzaam MKB)
  - Zonnepark & hyperloop

### Landschap

- Open laagveen weides
- Natuur, recreatie en landbouw
- Grunopark
- Harksteder Broeklanden
- Groen langs de weg
- Rietlanden
- Bospieren
- Groene verbinding Harkstede
- Sport
- Ecologische verbindingzone
- Zichtlijnen

### Water

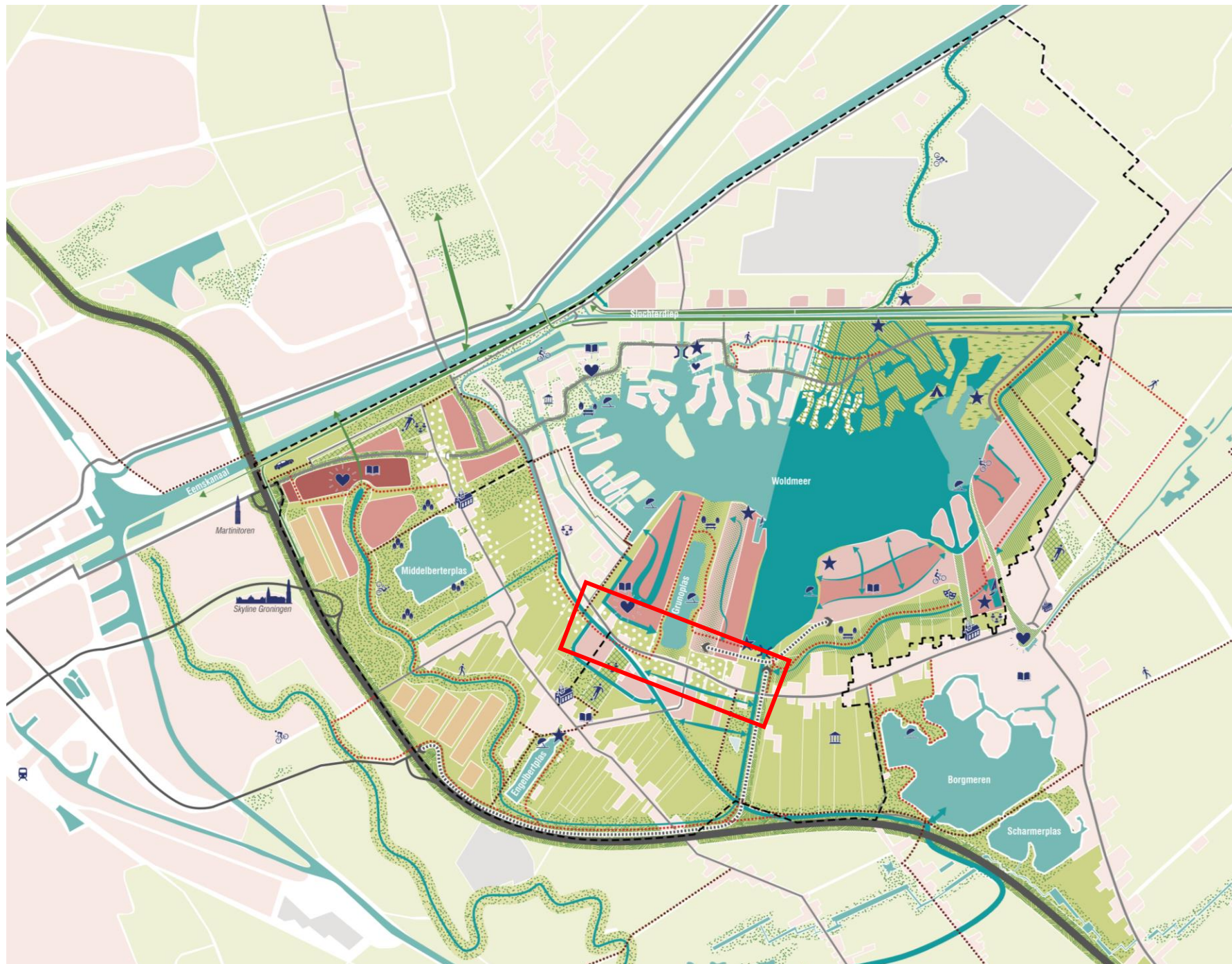
- Nieuw water
- Bestaande water
- Beek (met brede oevers en beplanting)
- Haven
- Sluis

### Voorzieningen, sport en cultuur

- Centrumvoorzieningen
- School
- Kerk / Cultuurhuis
- Cultuurhistorisch punt
- Sport en spel
- Bestemming
- Jongerenvoorzieningen
- Cultuur/Evenementen
- Park
- Verblijfsruimte aan het meer
- Natuurcamping

### Routes

- Auto
- Nieuwe hoofdontsluitingsroute (zoekgebied)
- Auto, fiets, voetgangers verkeer
- Fietspaden (= bestaand)
- Fietspaden voorstel
- Voetpad
- Voetpad voorstel
- P&R



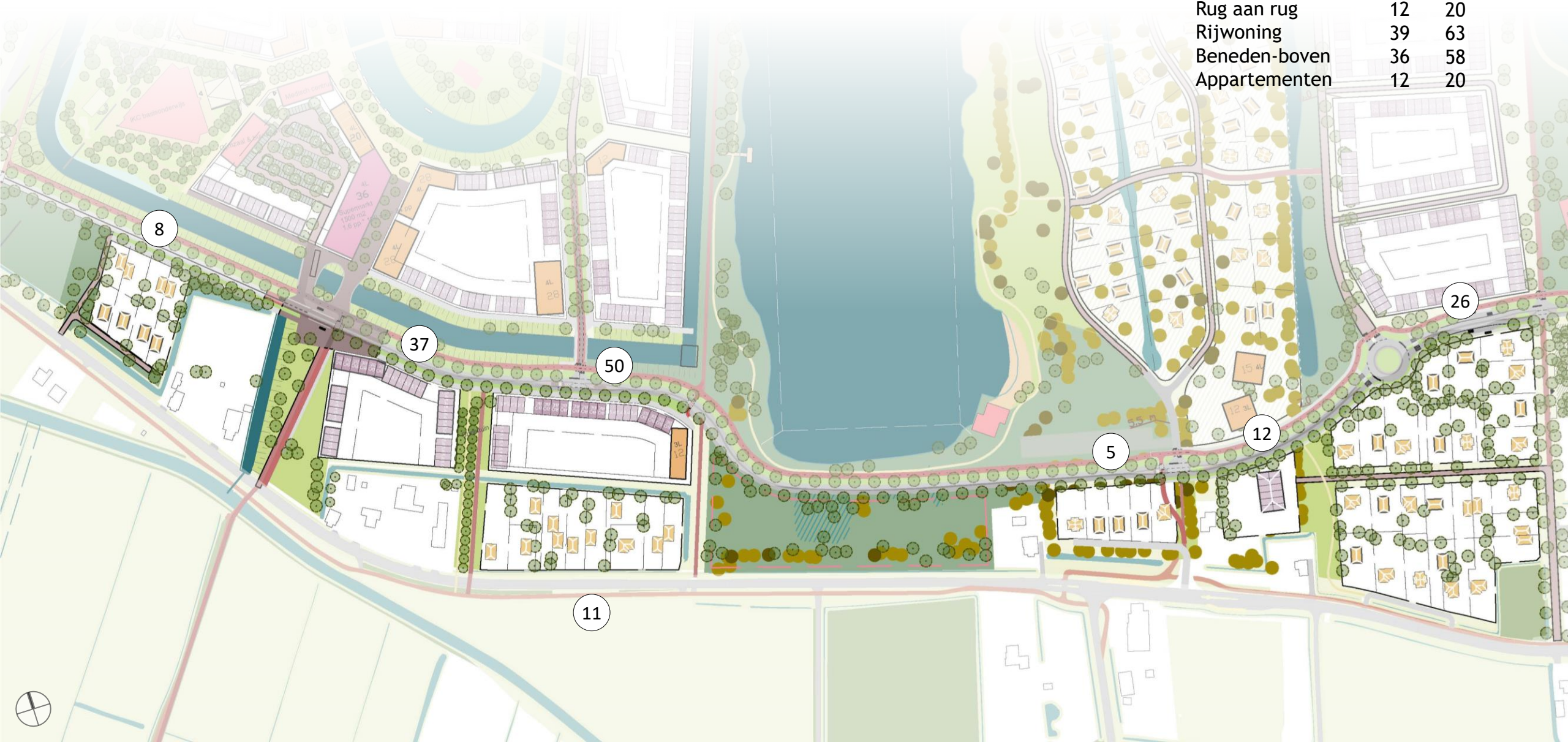




# Vorige plan

## Woning - Parkeren

<b>Aantal:</b>	<b>149</b>	<b>161</b>
Vrijstand	42	eigen
Twee onder een kap	8	eigen
Rug aan rug	12	20
Rijwoning	39	63
Beneden-boven	36	58
Appartementen	12	20







# Isometrische weergave







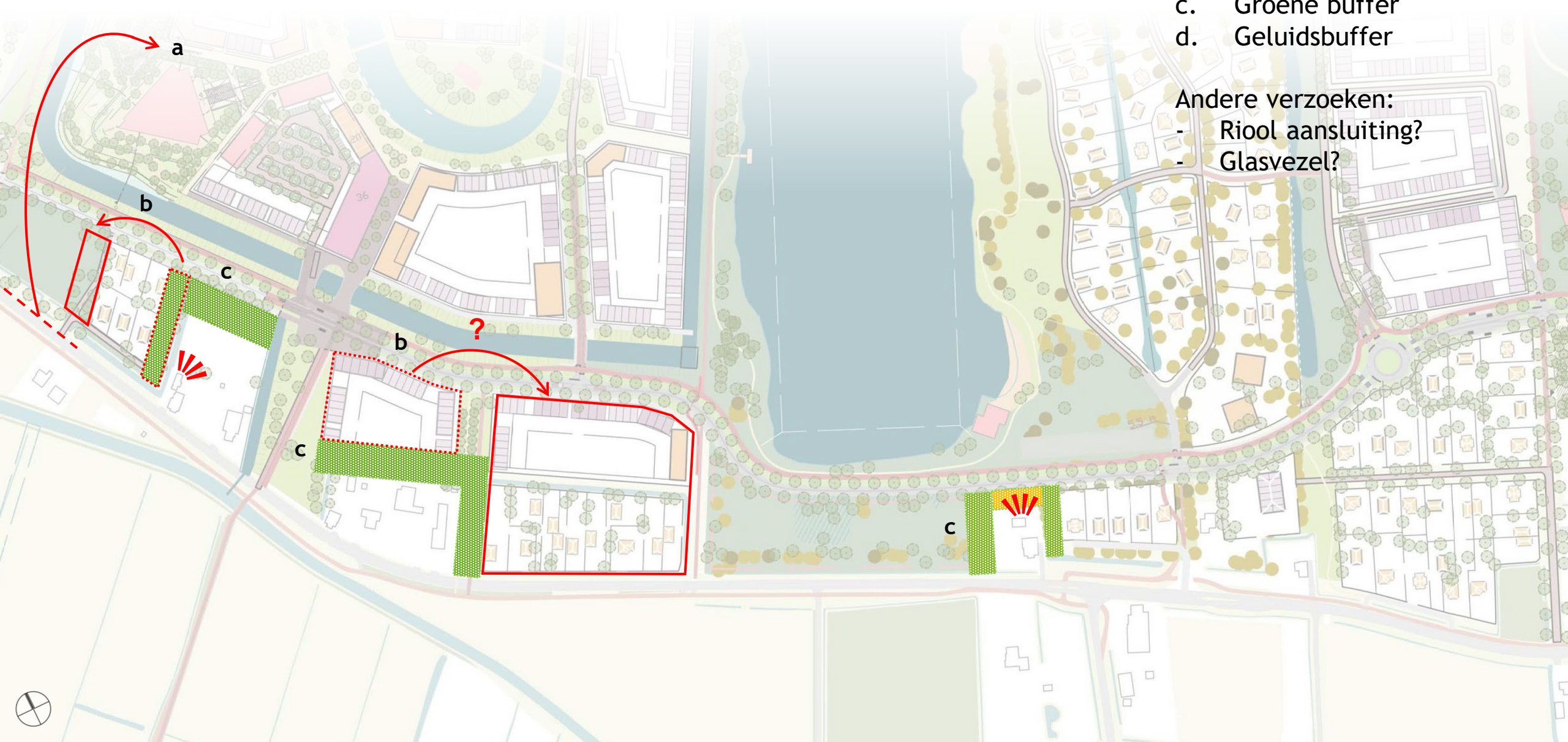
# Isometrische weergave

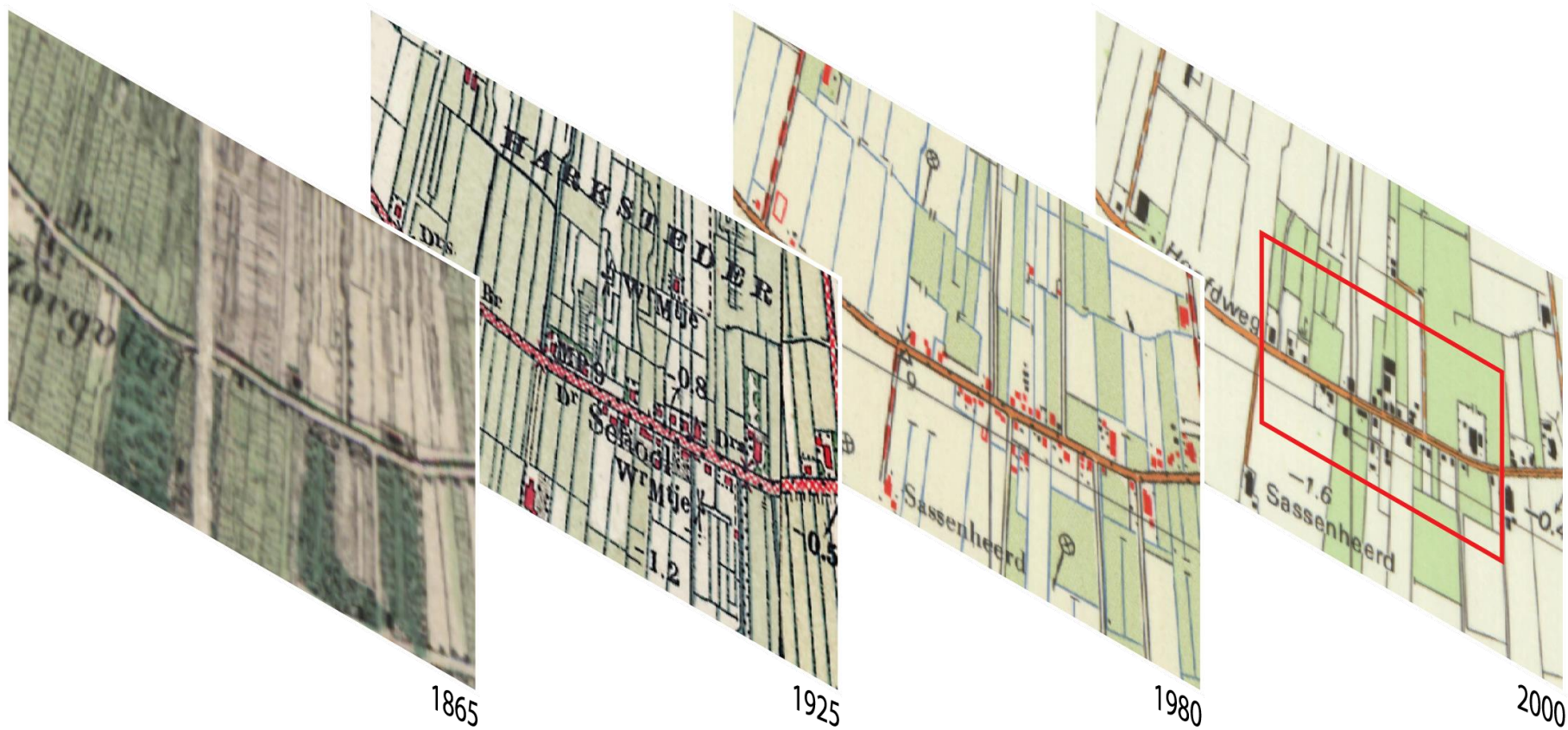




- a. Bouwverkeer
- b. Verplaatsen huizen
- c. Groene buffer
- d. Geluidsbuffer

- Andere verzoeken:
- Riool aansluiting?
  - Glasvezel?

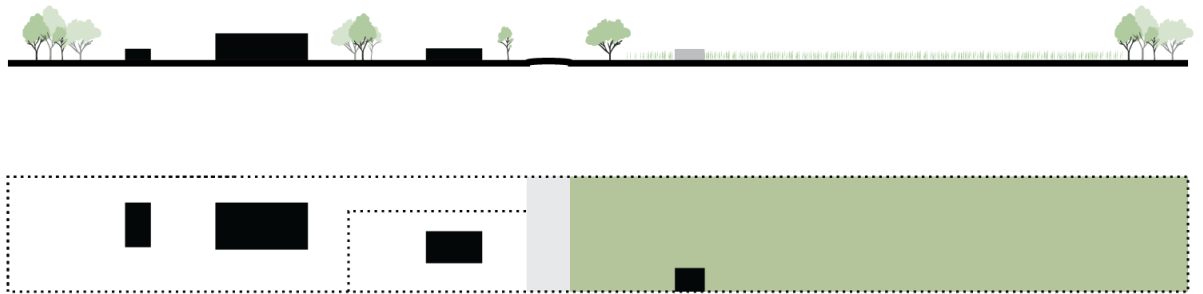
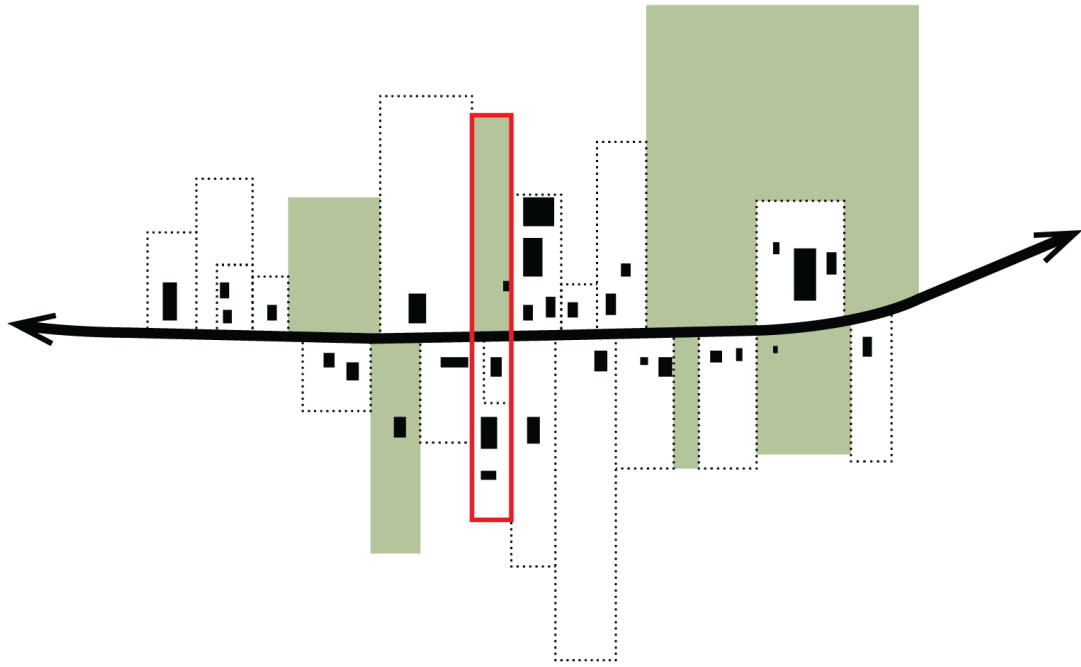








# Lintbebouwing // Ritssluiting





<b>Aantal:</b>	<b>165</b>	<b>164</b>
Vrijstand	39	eigen
Twee onder een kap	6	eigen
Rug aan rug	36	58
Rijwoning	0	0
Beneden-boven (hof)	66	106
Appartementen	0	0







# Isometrische weergave



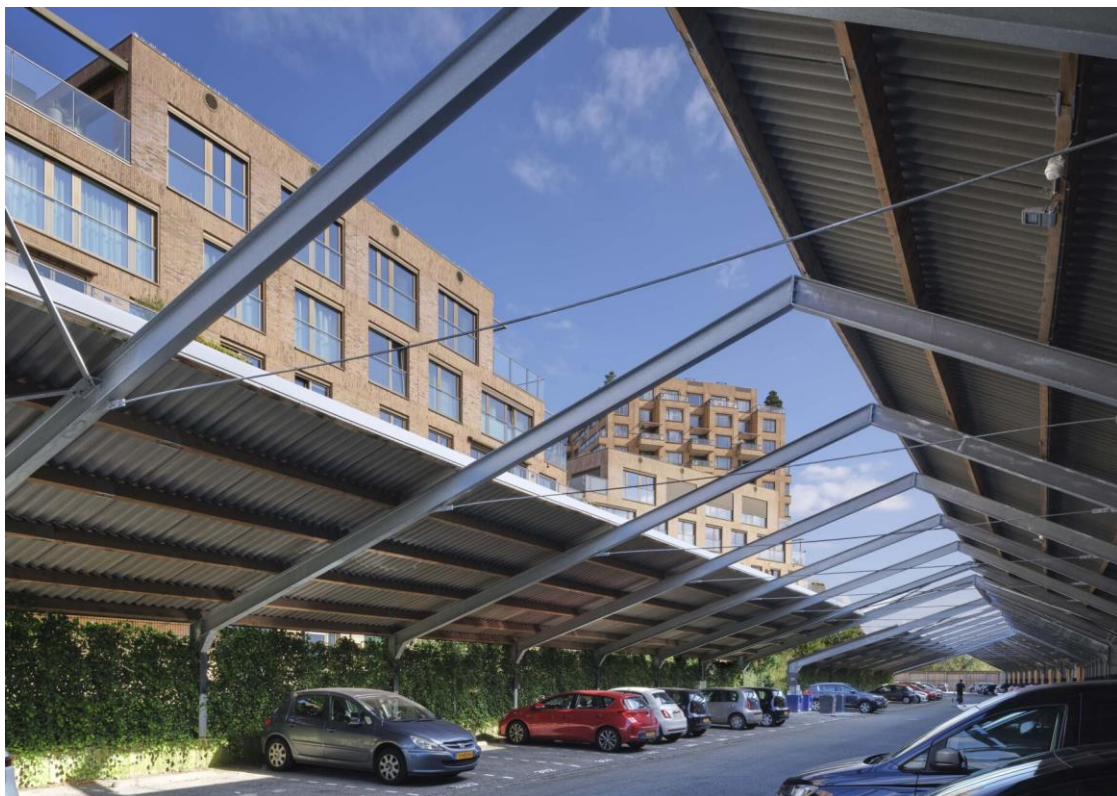








## Referentie schuur parkeren







# Isometrische weergave







# Isometrische weergave







## Referentie parkeren in het groen







# Variant B

## Woning - Parkeren

<b>Aantal:</b>	<b>170</b>	<b>201</b>
Vrijstand	39	eigen
Twee onder een kap	6	eigen
Rug aan rug	12	20
Rijwoning	0	0
Beneden-boven	0	0
Appartementen	113	181







# Isometrische weergave







# Isometrische weergave







# Variant C

## Woning - Parkeren

<b>Aantal:</b>	<b>151</b>	<b>171</b>
Vrijstand	39	eigen
Twee onder een kap	6	eigen
Rug aan rug	12	20
Rijwoning	0	0
Beneden-boven	94	151
Appartementen	0	0







# Isometrische weergave







# Isometrische weergave

