



WELKOM

Bewonersavond 8 december 2025

Middelberterweg 6



In deze presentatie laten we zien waar we op dit moment zijn met de plannen voor de Middelberterweg 6 (december 2025). De presentatie bevat schetsen, overwegingen, scenario's en mogelijkheden. De beelden die u ziet, zijn dus geen definitieve beelden.



Programma vanavond

- 20.00 Welkom
- Aanleiding
 - Toelichting
 - Vragen
- 21.30 Afsluiting



Groningen 2025-2050

Herstel rivierloop de Hunze

Kardings onzet

De Nieuwe Held

Meerstad

Binnenstad

't Roegwold

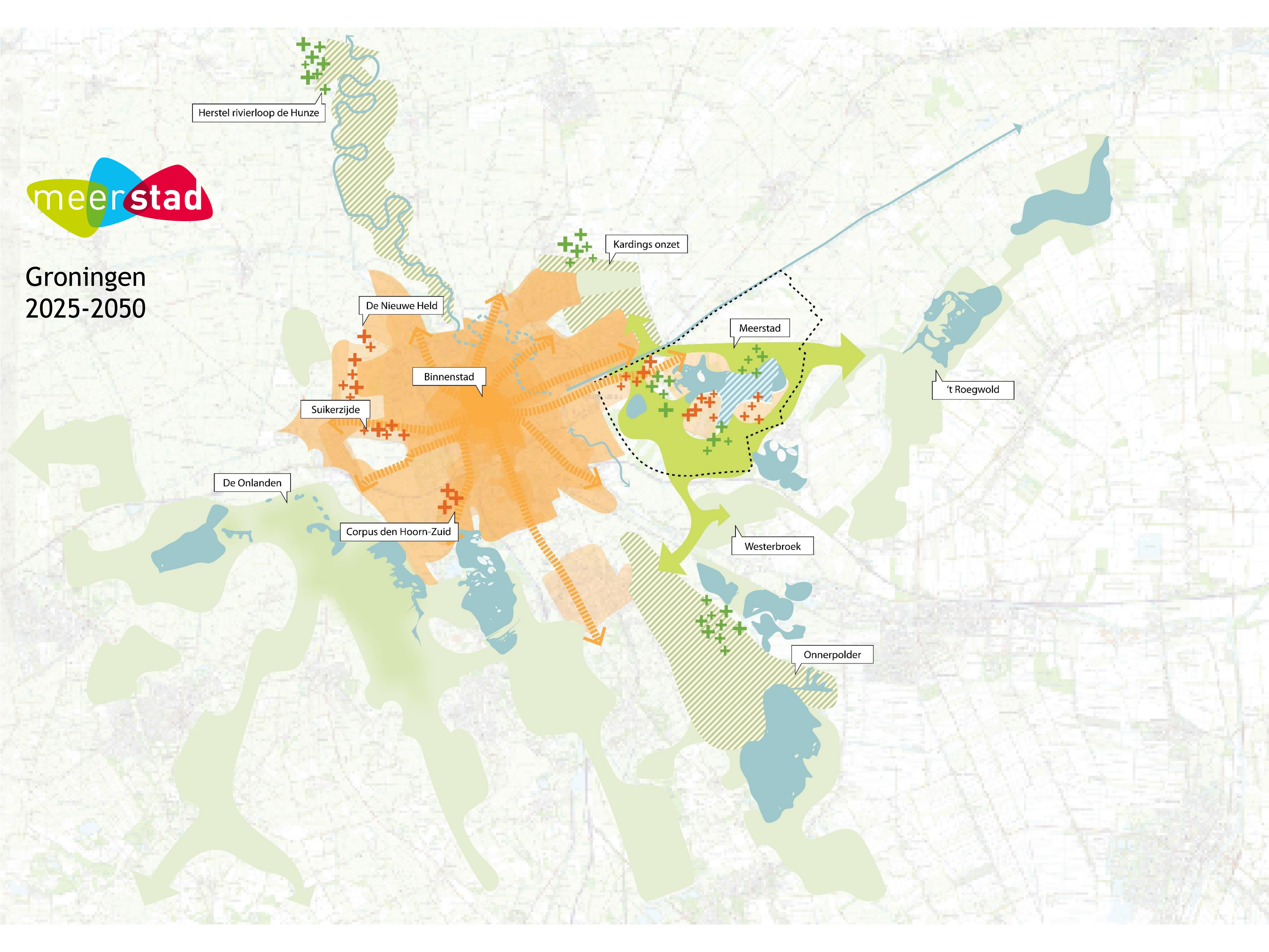
Suikerzijde

De Onlanden

Corpus den Hoorn-Zuid

Westerbroek

Onnerpolder





- Bebouwing**
- Bestaande bebouwing en dorpen
 - Mogelijke verdichting lintbebouwing
 - Wonen Harksteder Broeklanden
 - Wonen Grunopark
 - Nieuw woongebied lage, dorpse dichtheid
 - Nieuw woongebied gematigde dichtheid (woonwijk, laagbouw)
 - Nieuw woongebied hoge dichtheid (gemengde woonwijk, middelhoog)
 - Bedrijvenpark (duurzaam MKB)
 - Zonnepark & hyperloop
- Landschap**
- Open laagveen weides
 - Natuur, recreatie en landbouw
 - Grunopark
 - Harksteder Broeklanden
 - Groen langs de weg
 - Rietlanden
 - Bospercelen
 - Groene verbinding Harkstede
 - Sport
 - Ecologische verbindingzone
 - Zichtlijnen
- Water**
- Nieuw water
 - Bestaande water
 - Beek (met brede oevers en beplanting)
 - Haven
 - Sluis
- Voorzieningen, sport en cultuur**
- | | |
|---|--|
| <ul style="list-style-type: none"> Centrumvoorzieningen School Kerk / Cultuurhuis Cultuurhistorisch punt Sport en spel Bestemming | <ul style="list-style-type: none"> Jongerenvoorzieningen Cultuur/Evenementen Park Verblijfsruimte aan het meer Natuurcamping |
|---|--|
- Routes**
- Auto
 - Nieuwe hoofdontsluitingsroute (zoekgebied)
 - Auto, fiets, voetgangers verkeer
 - Fietspaden (= bestaand)
 - Fietspaden voorstel
 - Voetpad
 - Voetpad voorstel
 - P&R





Verhuisplannen ! ?



Zijkade 2



Middelberterweg 6



Planologie

Omgevingswet

- kader

Aangeven wat je wilt

- document voor Middelberterweg 6

Betrekken omgeving

- afronden document

Procedure (BOPA)

- indienen bij gemeente

Belangrijke vervolgstappen:

- succesvol doorlopen ruimtelijke procedure;
- succesvol doorlopen aanbesteding.





vragen?



Middelberterweg 6 te Groningen

Renovatie en verbouw



Gemeente monument, bouwjaar 1900



Dwarshuis bestand



Schuur bestand



locatie

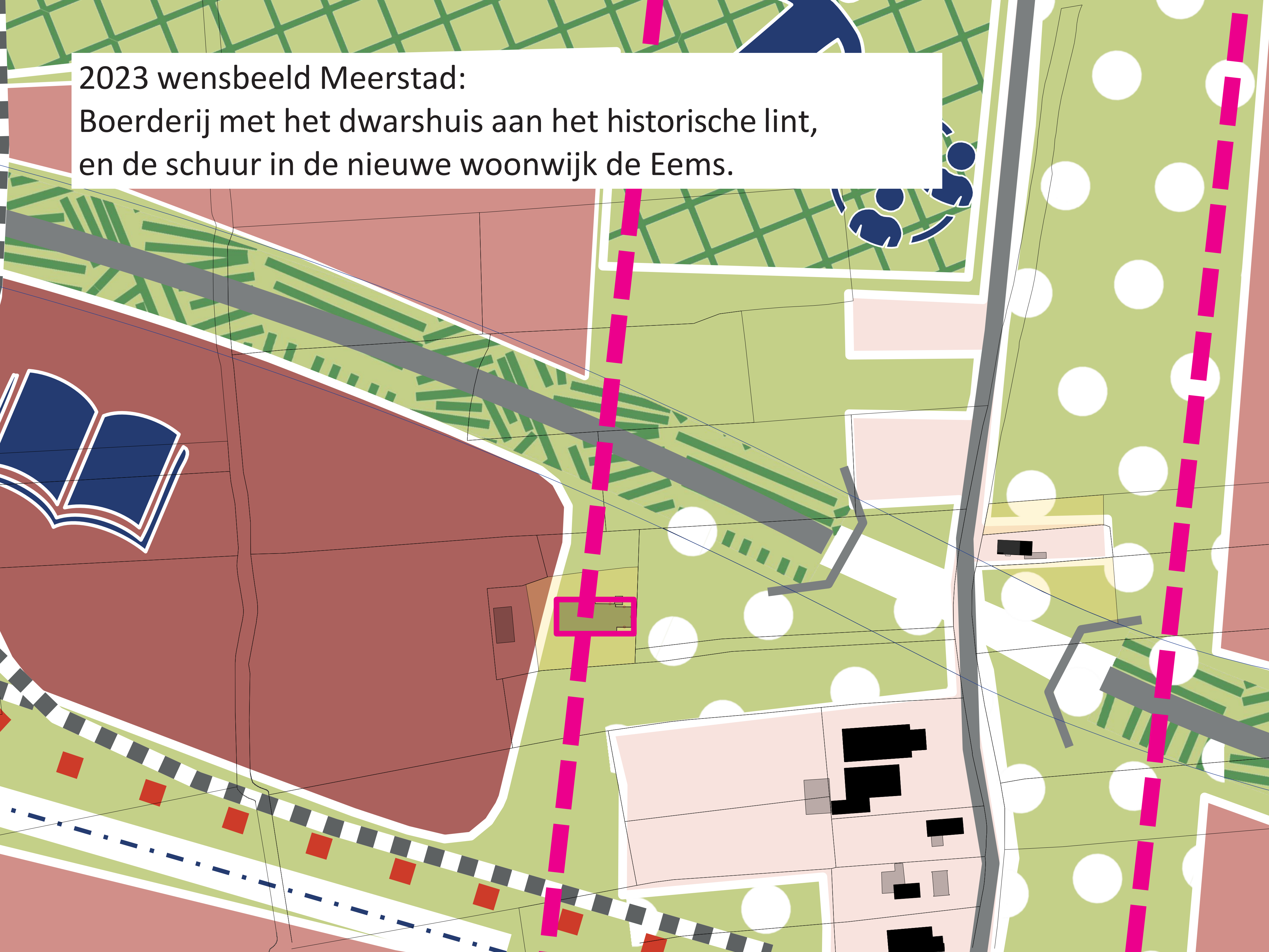


2022 wensbeeld Meerstad



2023 wensbeeld Meerstad:

Boerderij met het dwarshuis aan het historische lint,
en de schuur in de nieuwe woonwijk de Eems.



Ontwerp concept

De Eems
nieuwbouw woonwijk

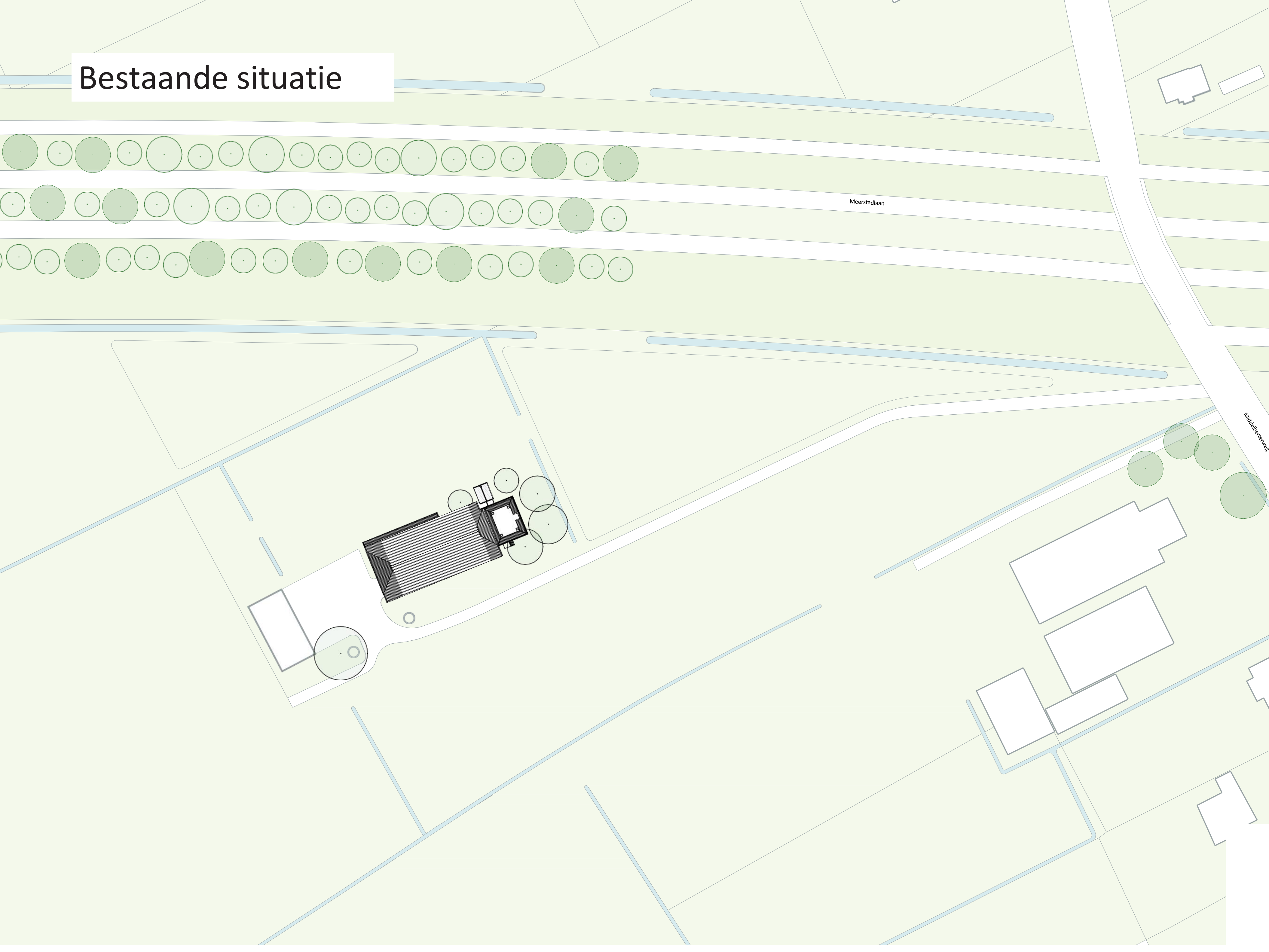
Middelbert
monumentaal lintdorp



Nieuwbouw transformatie van
koeienstal naar kantoorshuur

Monumentaal dwarshuis
en stookhut renoveren,
en transformeren
van wonen naar werken

Bestaande situatie



1923

Telephoo

Dr

-0.1

Stoou

Dr

NOORDEMIJDELBERTER

Dr

P. O. D. E. R

-0.8

Middelbert

M

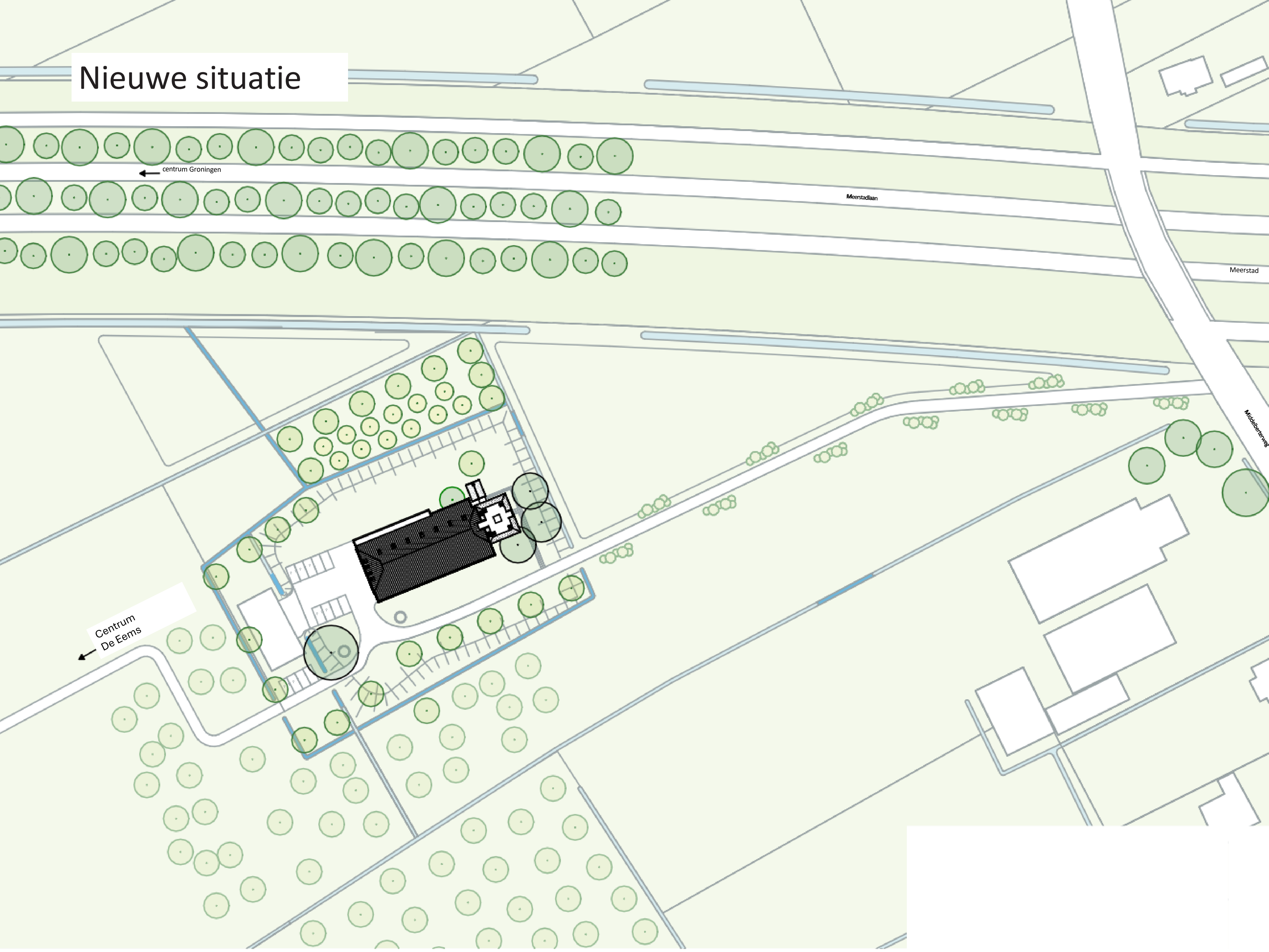
P. Kerk

W A T E R S C H A P

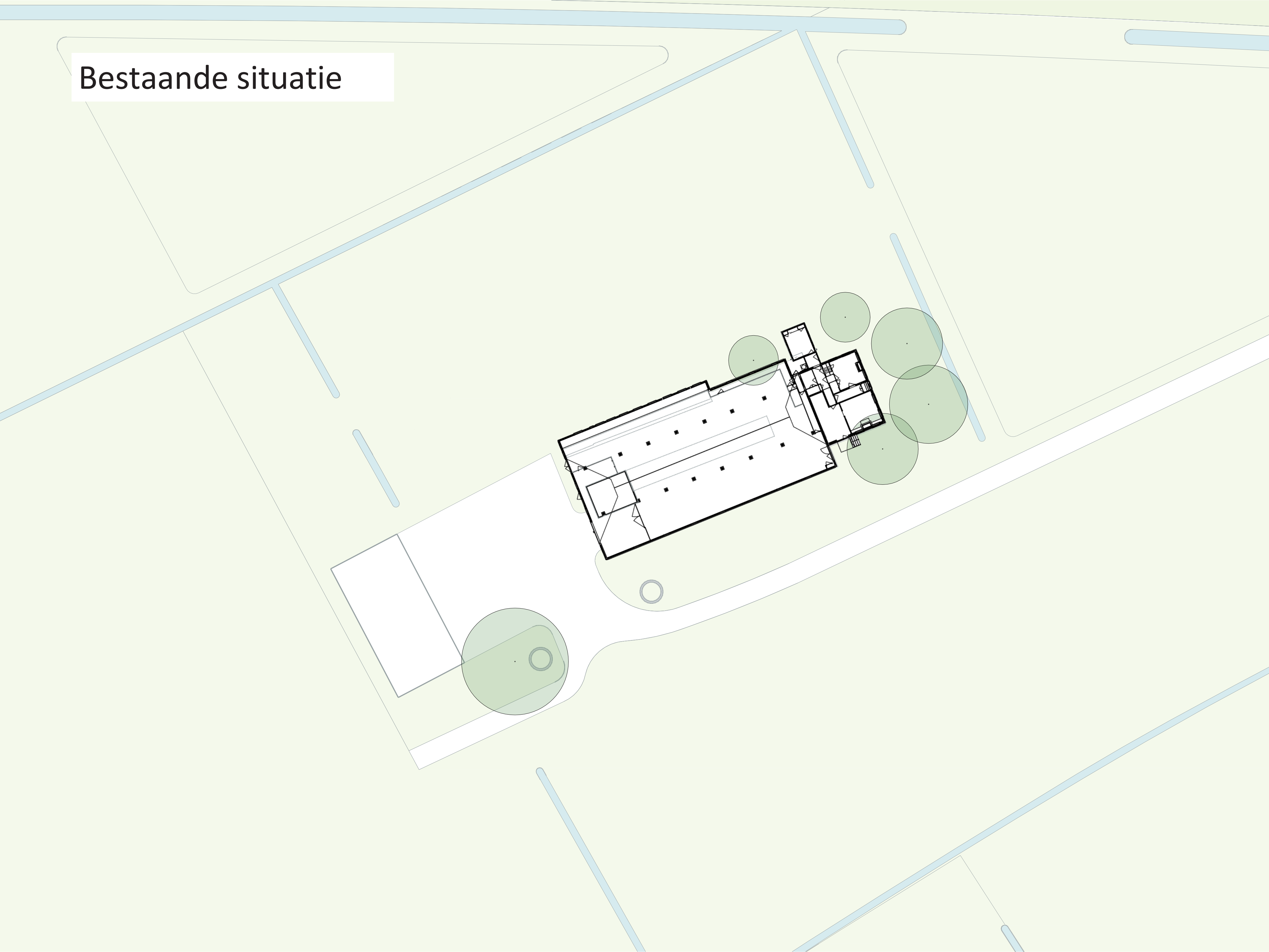
0.



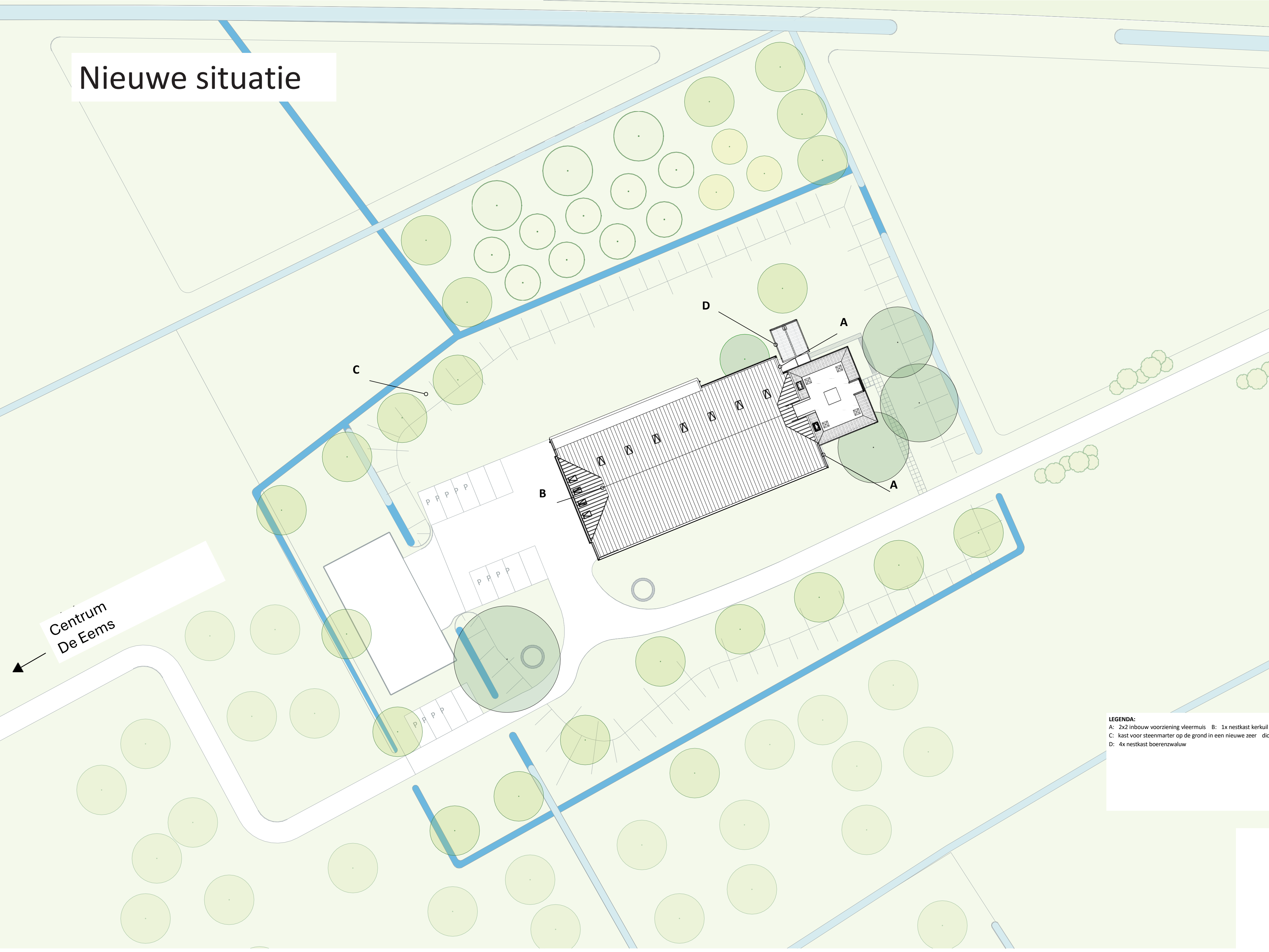
Nieuwe situatie



Bestaande situatie

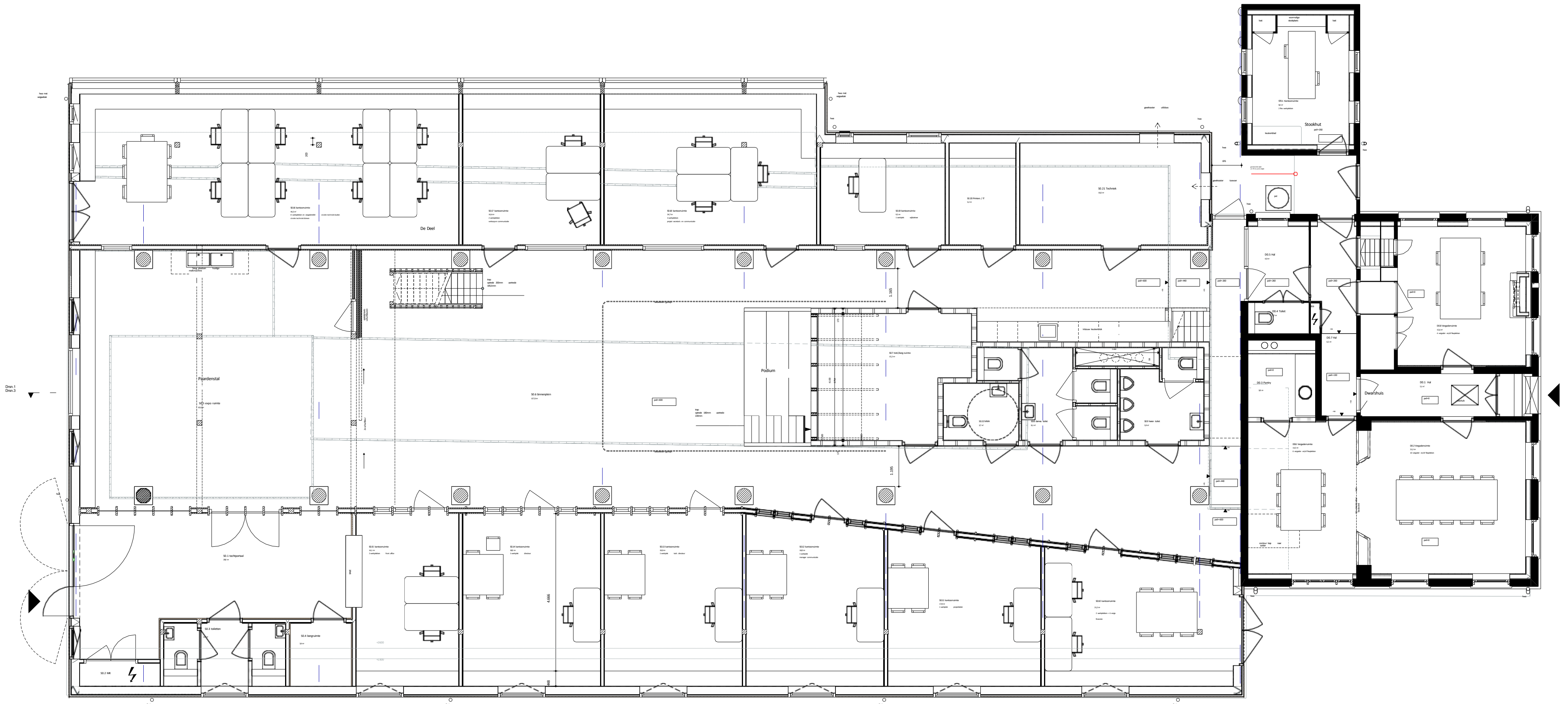


Nieuwe situatie

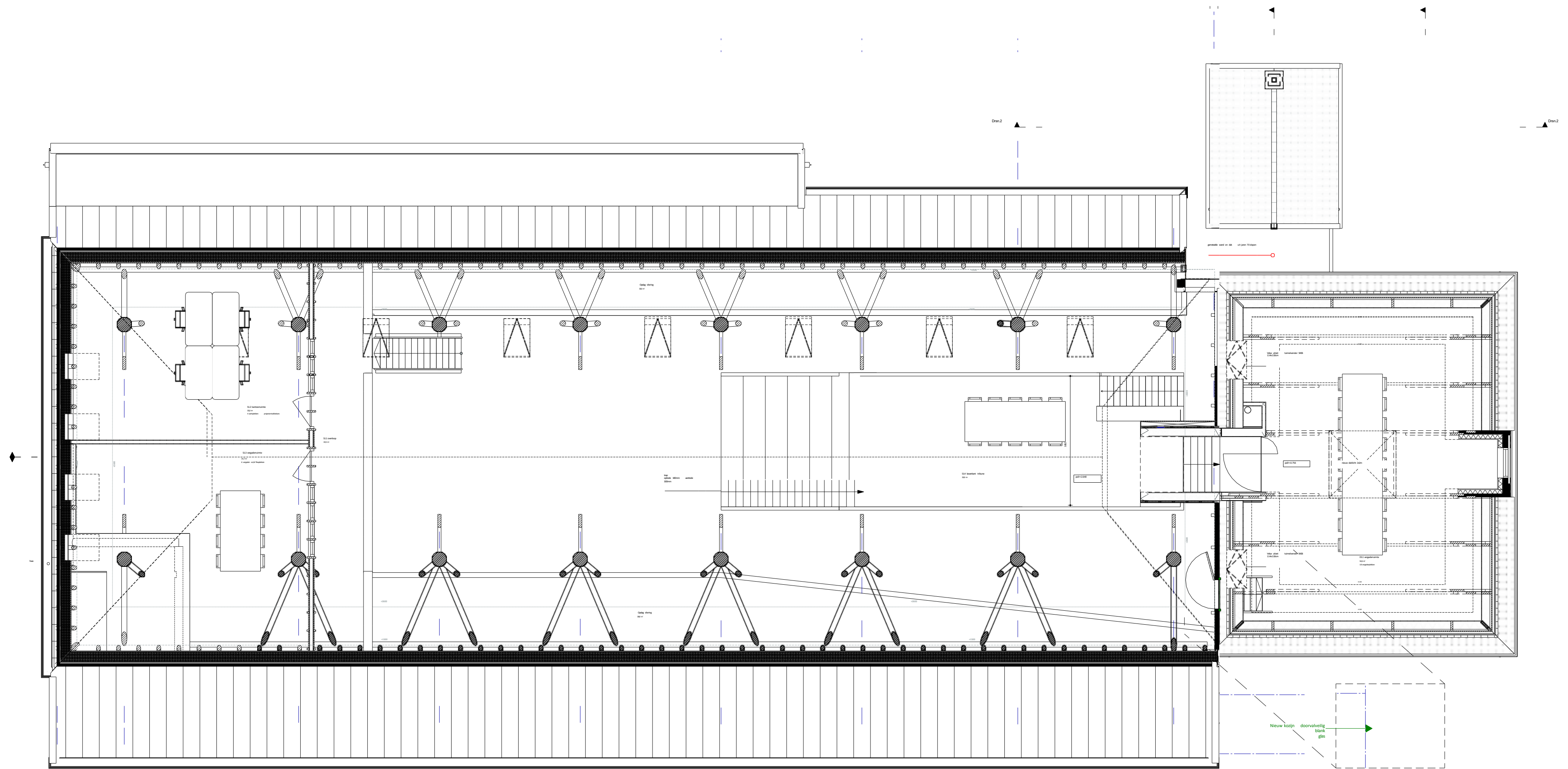


LEGENDA:
A: 2x2 inbouw voorziening vloermuis B: 1x nestkast kerkuil
C: kast voor steenmarter op de grond in een nieuwe zeer diepe
D: 4x nestkast boerenzwaluw

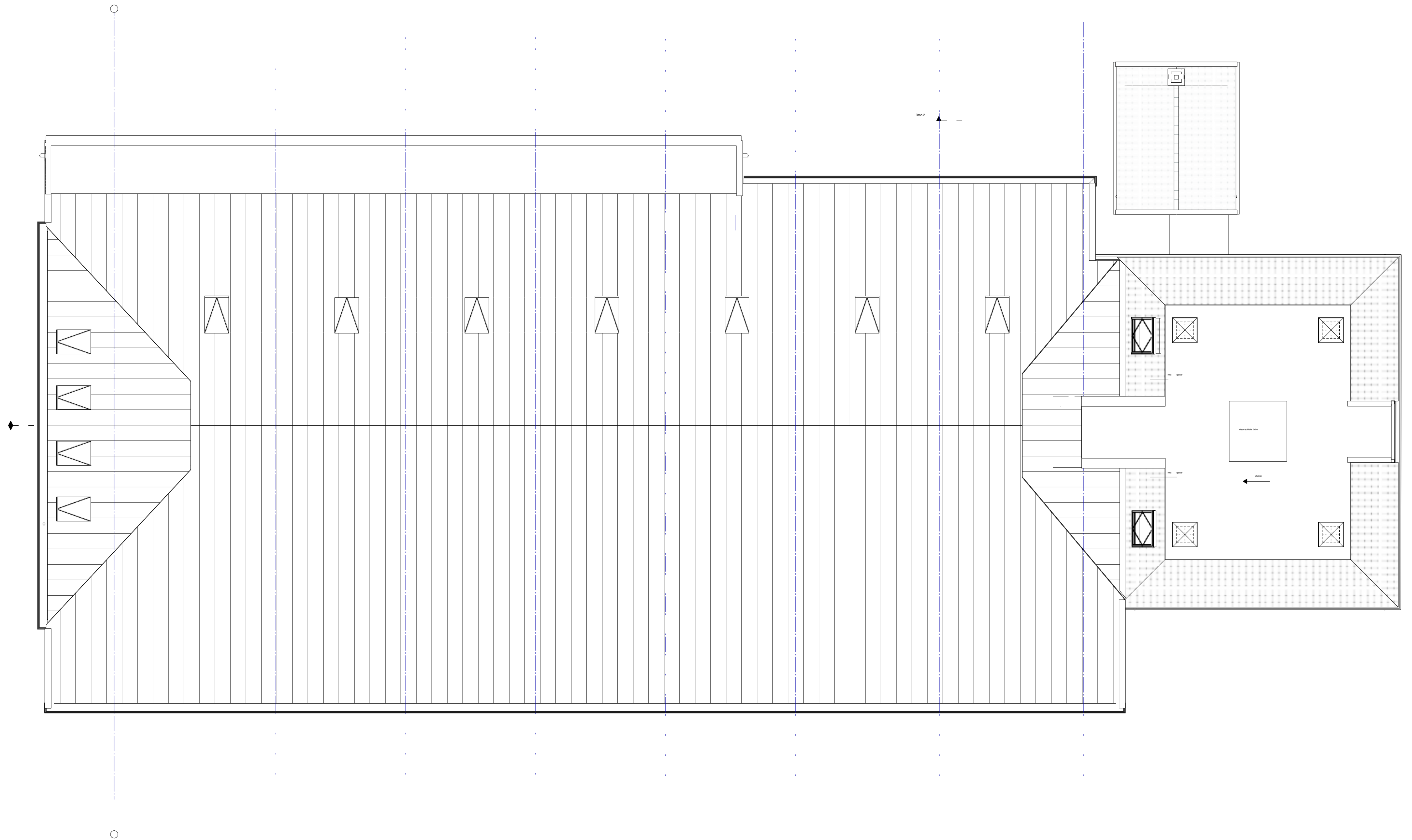
Plattegrond begane grond



Plattegrond 1^e verdieping



Plattegrond dakaanzicht



Impressie Middelbert zijde



Impressie entree schuur gesloten



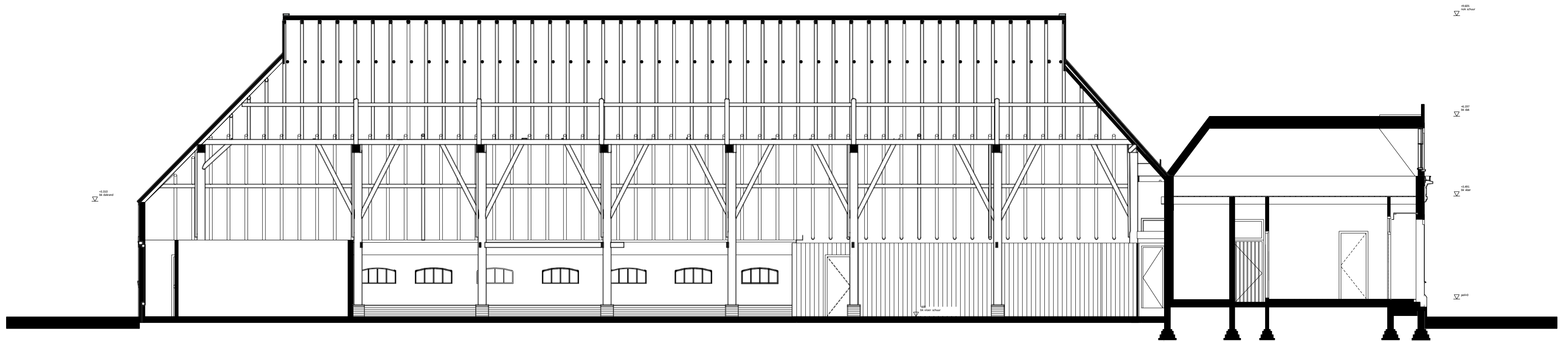
Impressie entree schuur open



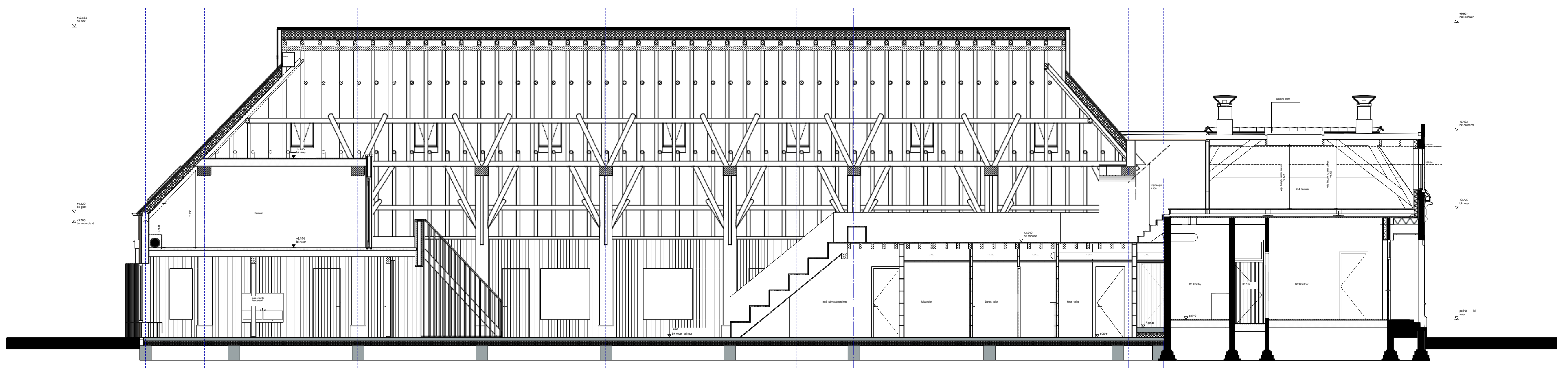
Impressie de Eems zijde



Langsdoorsnede, bestaand en nieuw



Doorsnede 1 - bestaand

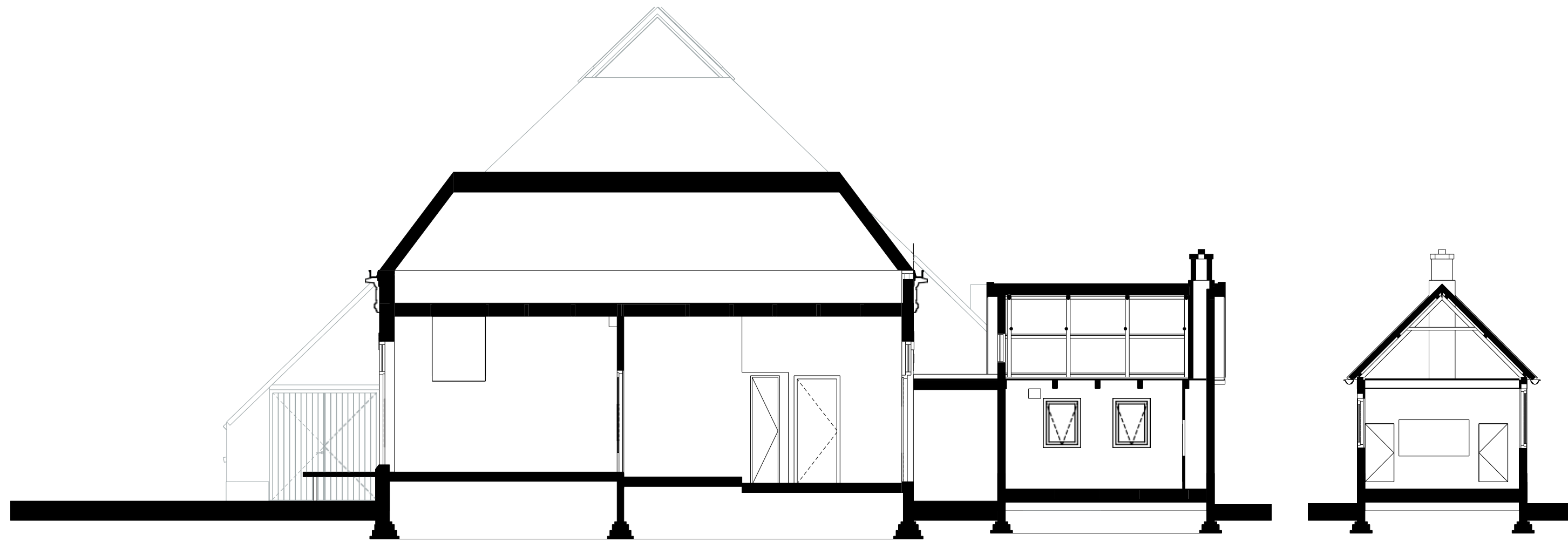


Doorsnede 1 - nieuw

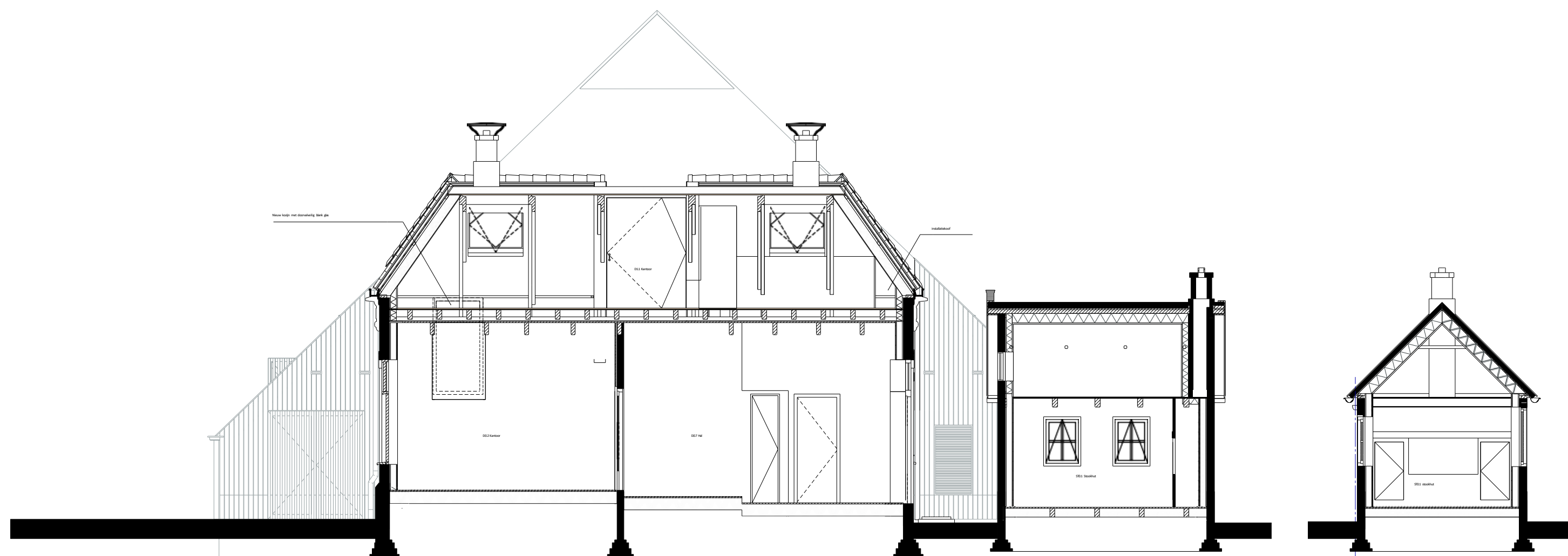
Impressie interieur



Dwarsdoorsnede dwarshuis, bestaand en nieuw

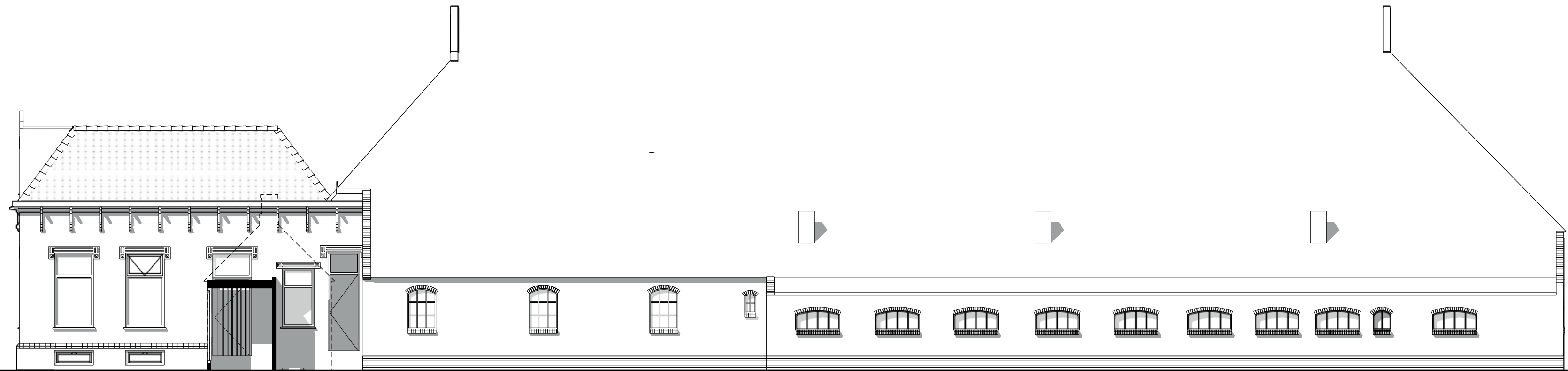


Doorsnede B - bestaand

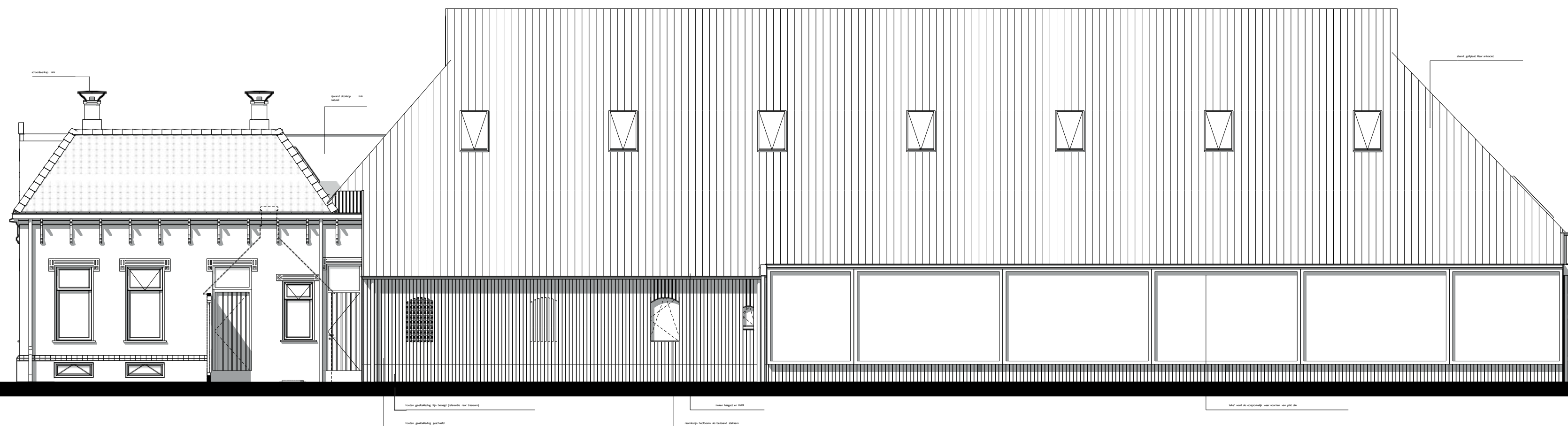


Doorsnede B - nieuw

Gevel Meerstadlaan bestaand en nieuw

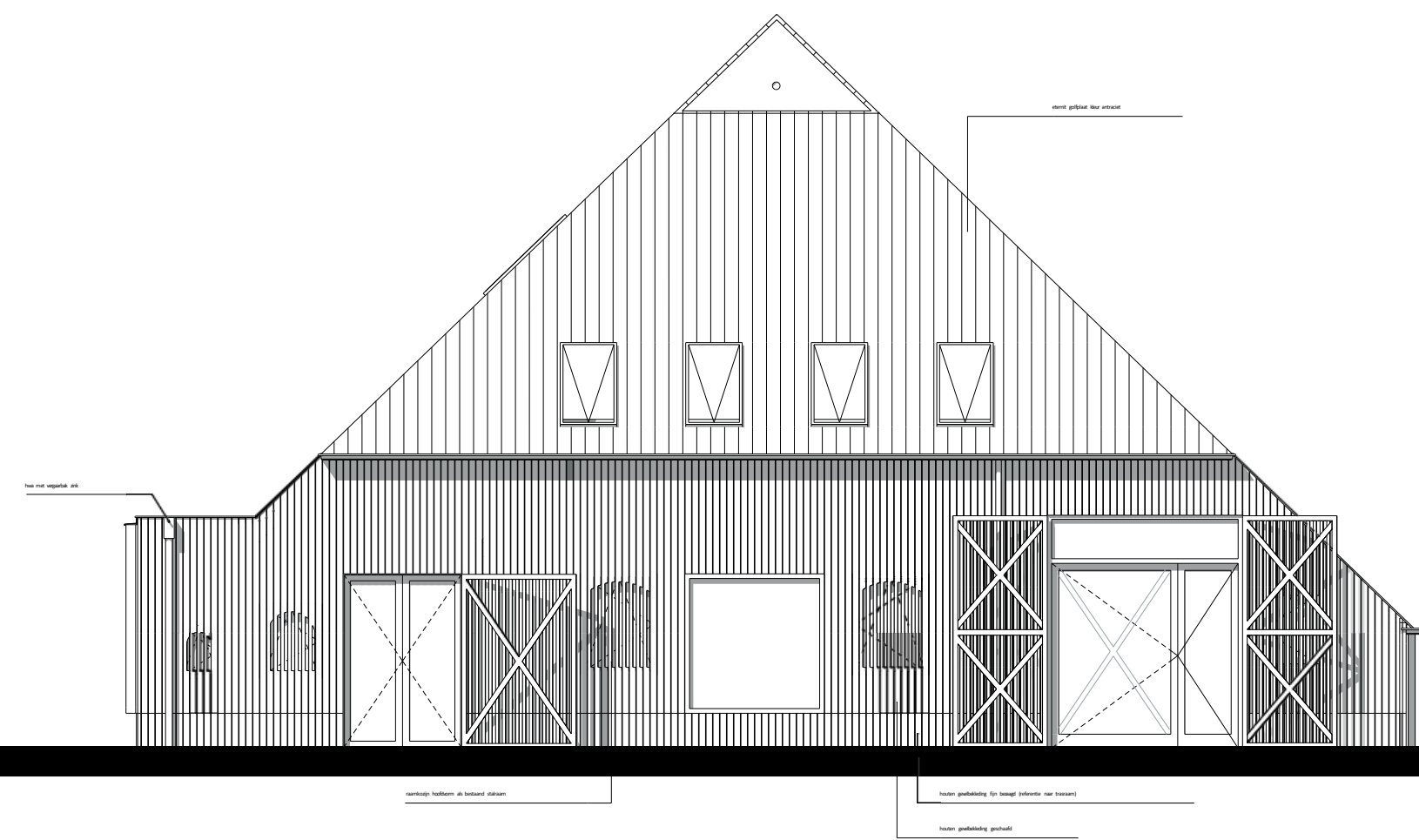


bestaand

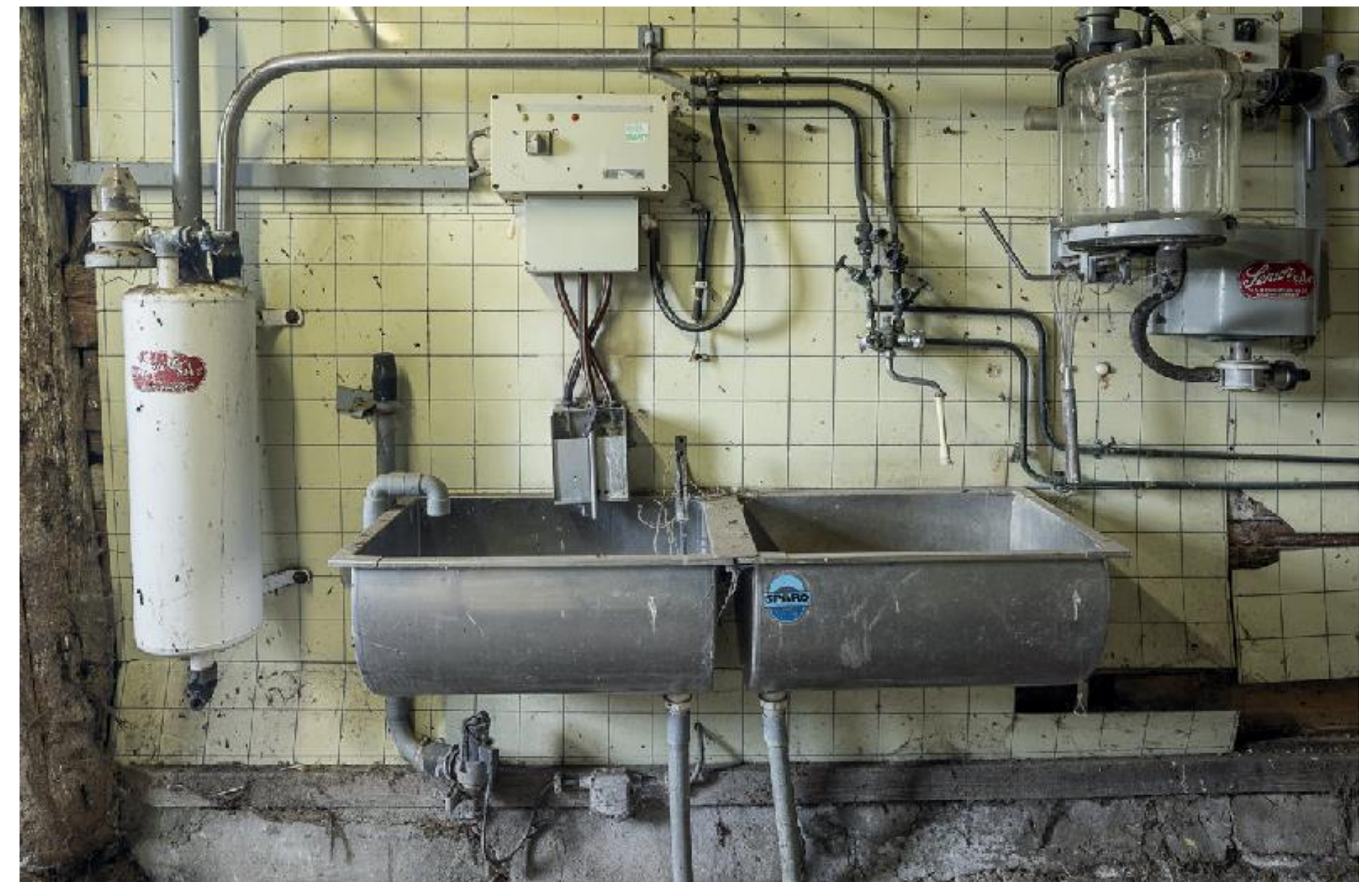


nieuw

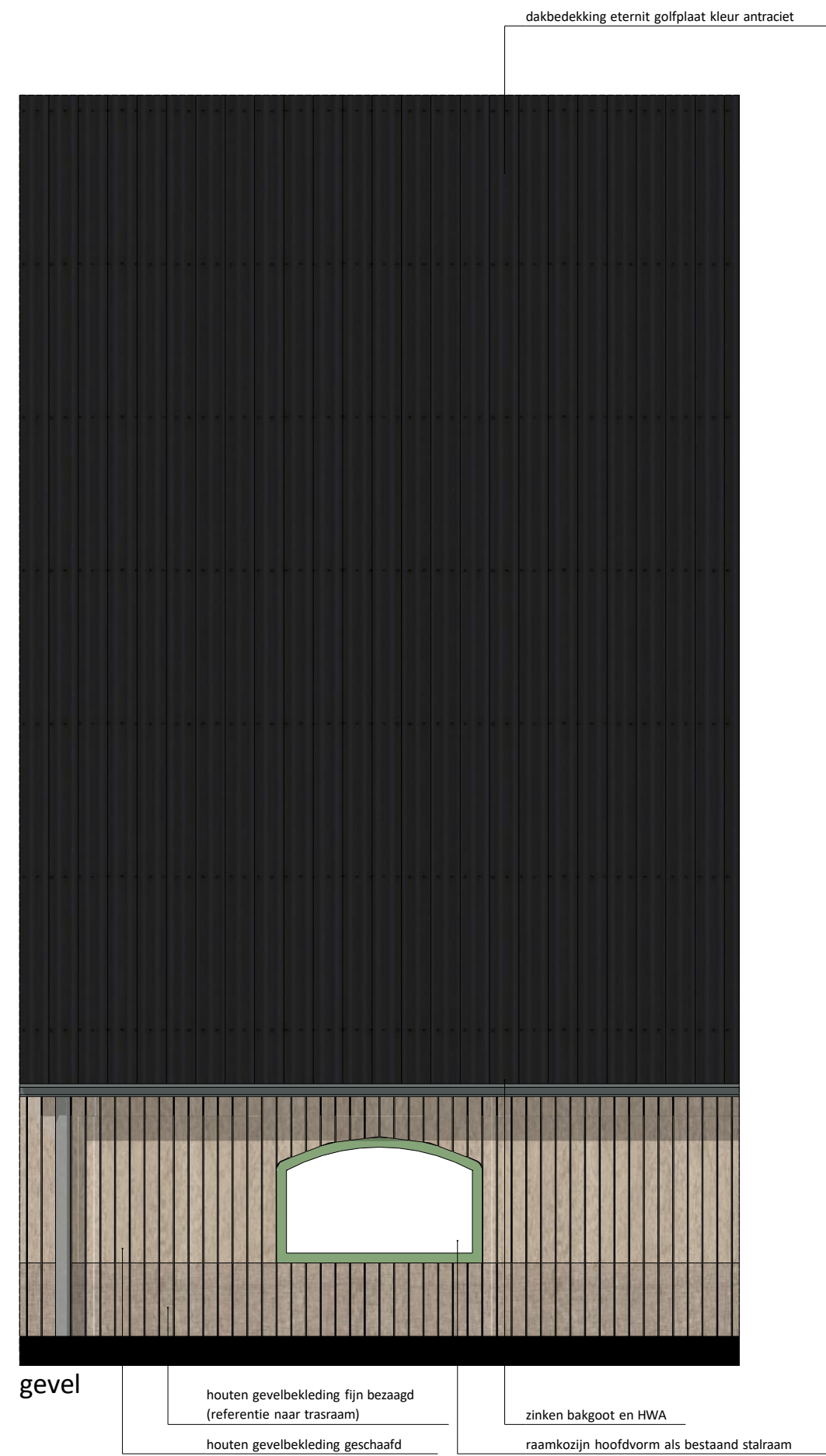
Gevels Middelbert en de Eems, bestaand en nieuw



Hergebruik materialen



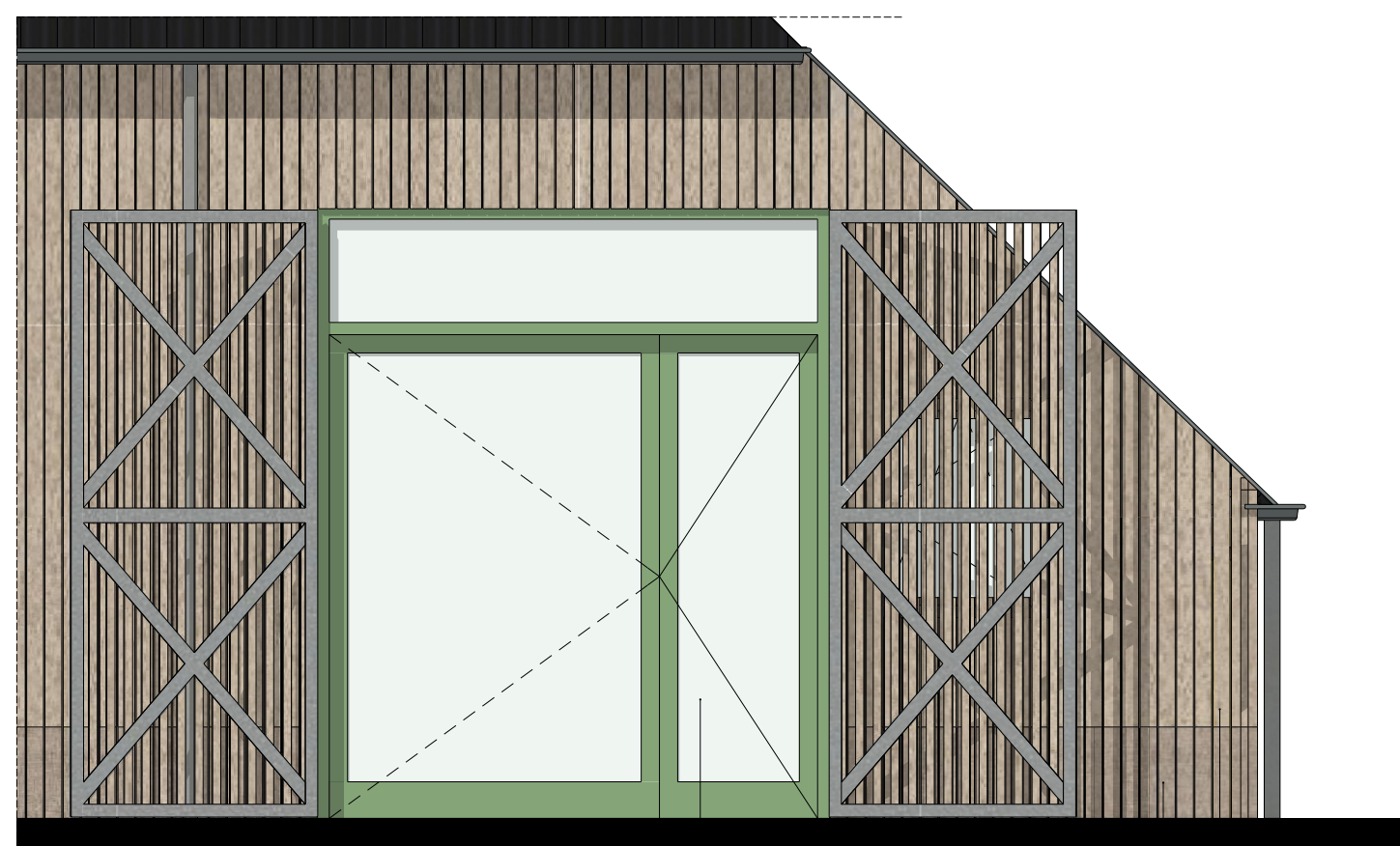
Gevelfragment, schuur zuidgevel



Gevelfragment, entree schuur westgevel



luiken gesloten



luiken geopend

houten gevelbekleding fijn bezaagd
(referentie naar trasraam)

raamkozijn hoofdvorm als bestaand stalraam

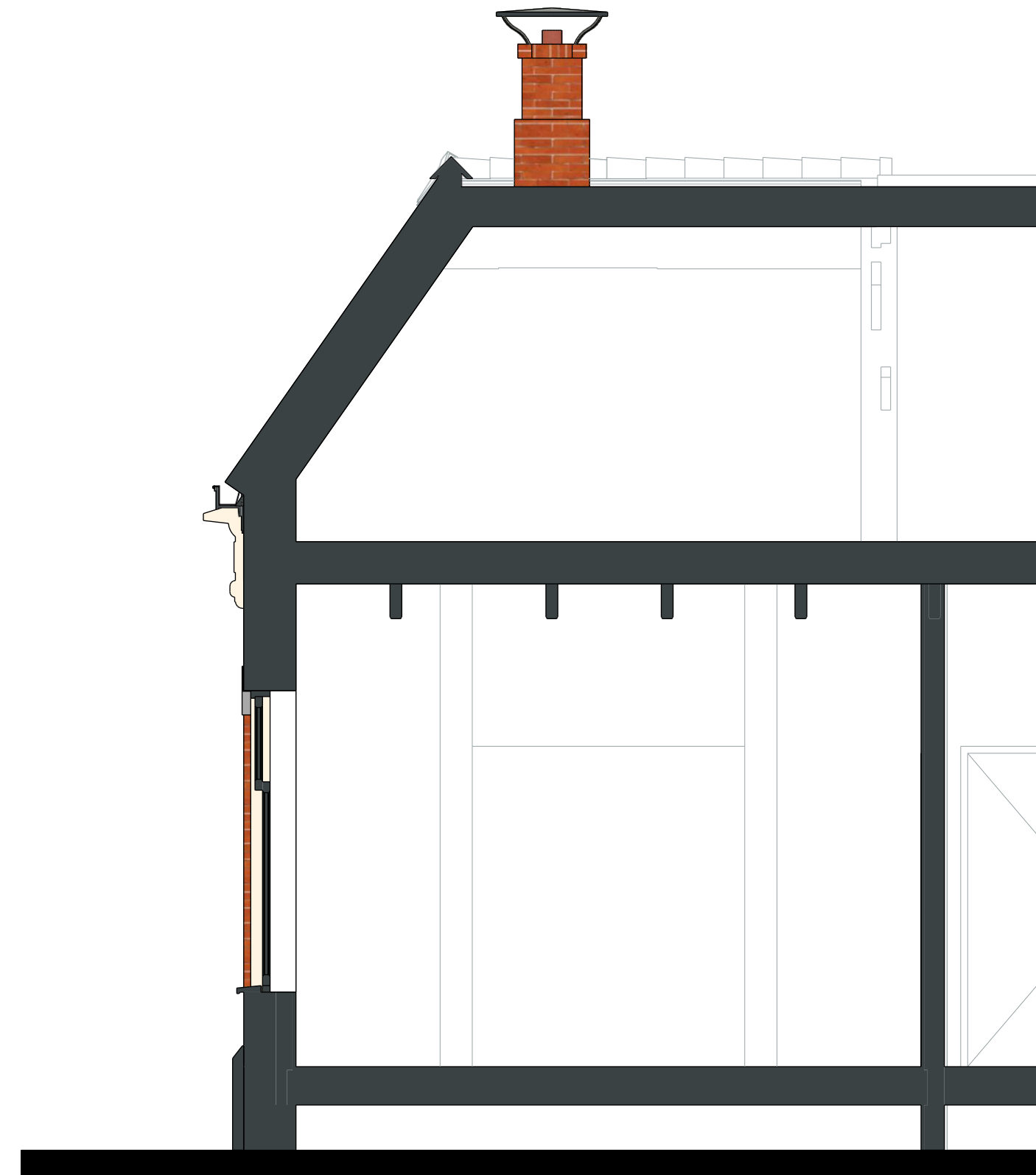


doorsnede

Gevelfragment, dwarshuis

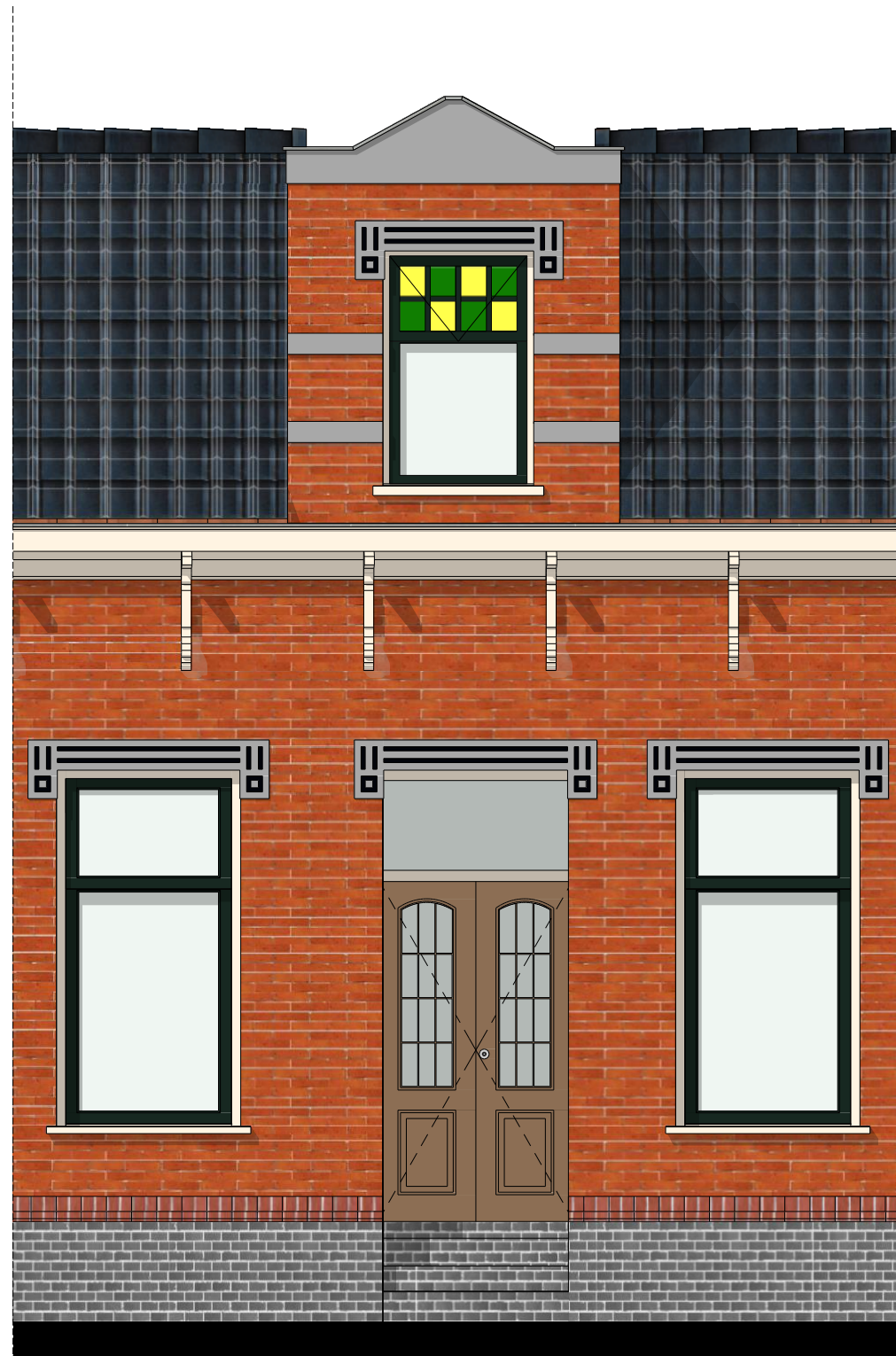


aanzicht

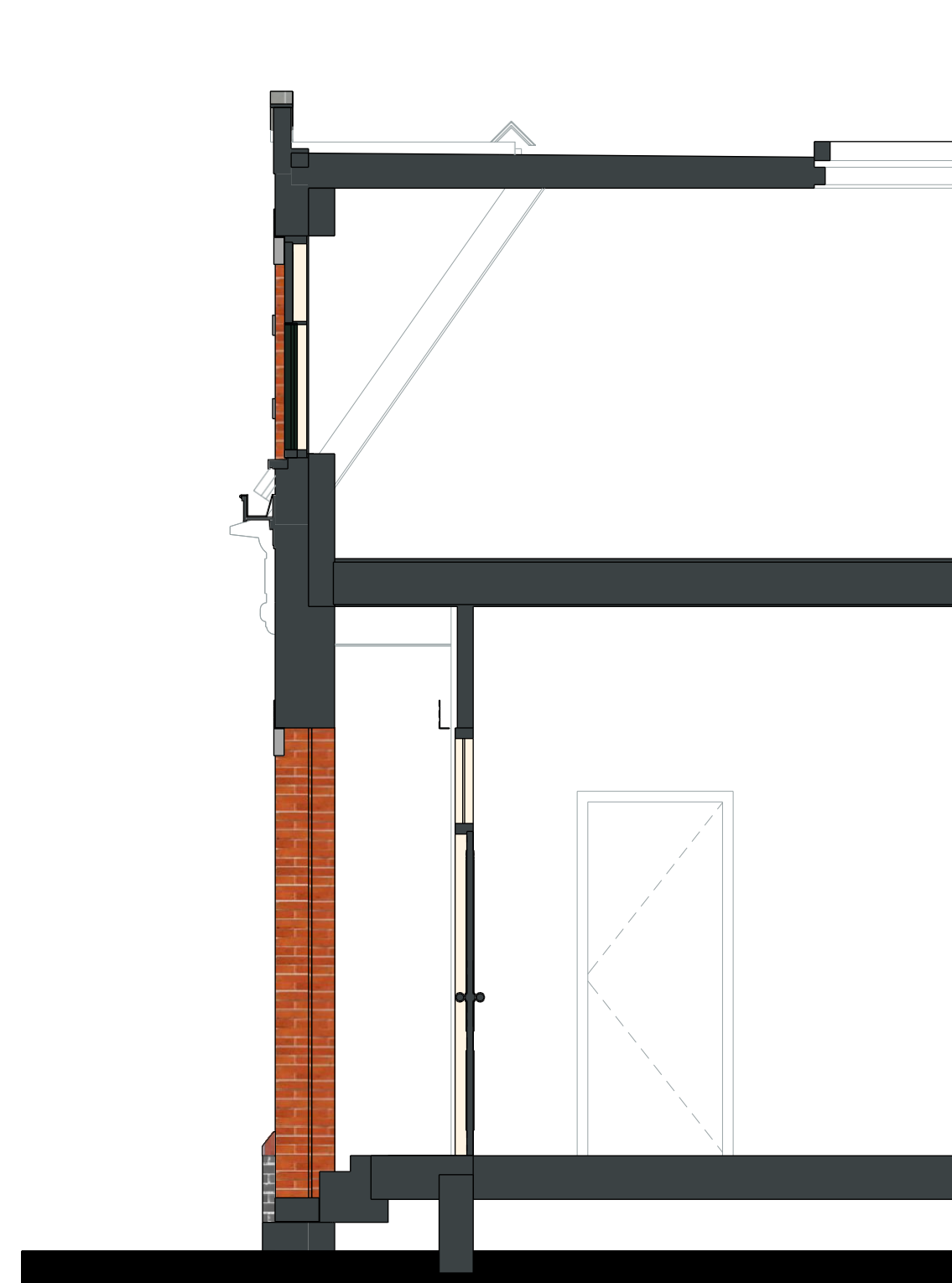


doorsnede

Gevelfragment, dwarshuis hoofdentee



aanzicht



doorsnede