



**Bijeenkomst zandtransport
maandag 2 februari 2026**

Bureau Meerstad



Welkom

We zijn midden in het proces om plangebied Meerstad te ontwikkelen. In deze presentatie laten we zien waar we op dit moment (februari 2026) zijn in die ontwikkeling. De presentatie bevat schetsen, overwegingen, scenario's en mogelijkheden. De beelden die je hierin ziet, zijn dus geen definitieve beelden.



Programma

- Welkom
- Onze opdracht
- Toelichting Sven-Erik
- Afronding



Wensbeeld - versie 2022

--- Plangebied Meerstad

- Bebouwing**
- Bestaande bebouwing en dorpen
 - Mogelijke verdichting lintbebouwing
 - Wonen Harksteder Broeklanden
 - Wonen Grunopark
 - Nieuw woongebied lage, dorpse dichtheid
 - Nieuw woongebied gematigde dichtheid (woonwijk, laagbouw)
 - Nieuw woongebied hoge dichtheid (gemengde woonwijk, middelhoog)
 - Bedrijvenpark (duurzaam MKB)
 - Zonnepark & hyperloop

Landschap

- Open laagveen weides
- Natuur, recreatie en landbouw
- Grunopark
- Harksteder Broeklanden
- Groen langs de weg
- Rietlanden
- Bospereelen
- Groene verbinding Harkstede
- Sport
- Ecologische verbindingzone
- Zichtlijnen

Water

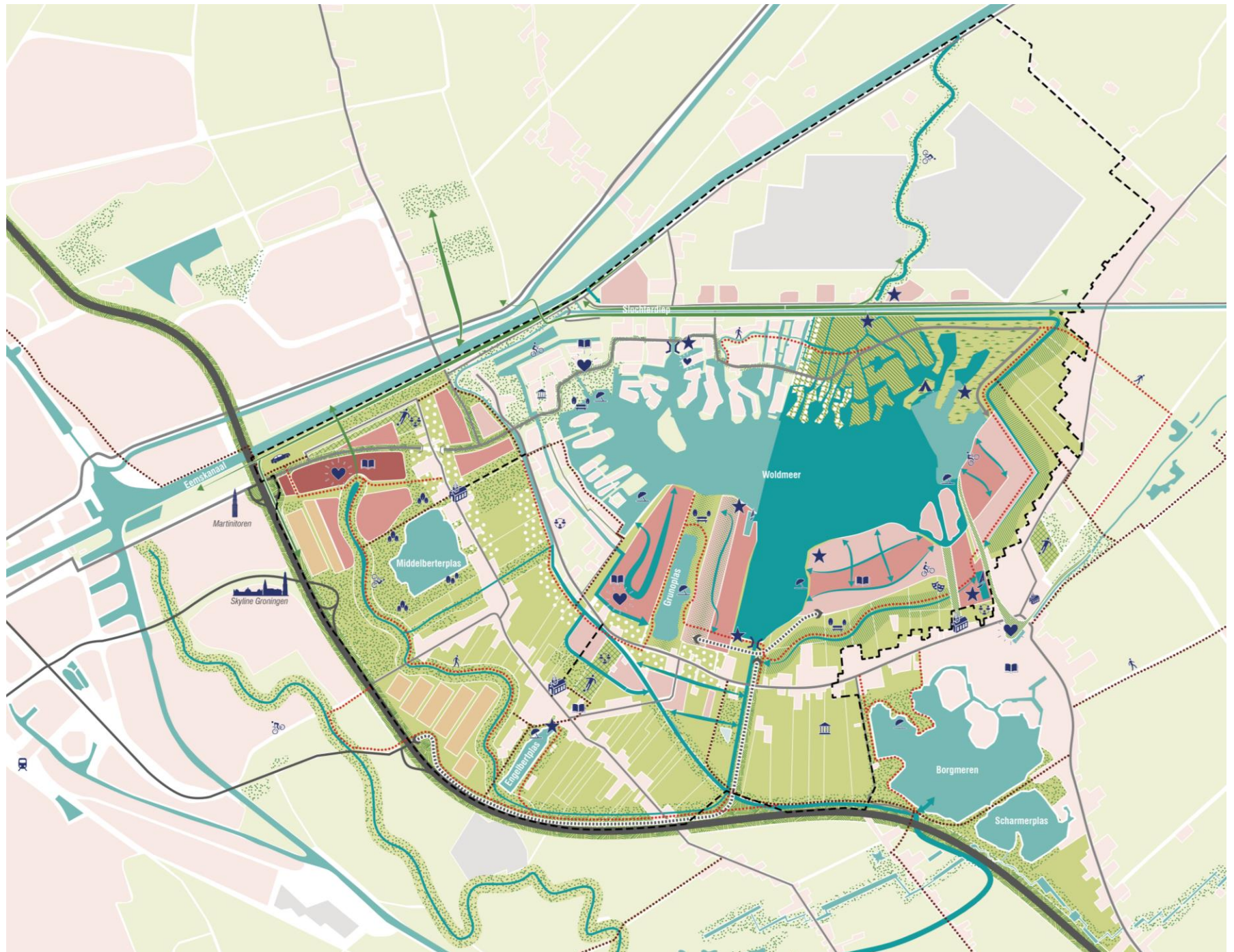
- Nieuw water
- Bestaande water
- Beek (met brede oevers en beplanting)
- Haven
- Sluis

Voorzieningen, sport en cultuur

- Centrumvoorzieningen
- School
- Kerk / Cultuurhuis
- Cultuurhistorisch punt
- Sport en spel
- Bestemming
- Jongerenvoorzieningen
- Cultuur/Evenementen
- Park
- Verblijfsruimte aan het meer
- Natuurcamping

Routes

- Auto
- Nieuwe hoofdontsluitingsroute (zoekgebied)
- Auto, fiets, voetgangers verkeer
- Fietspaden (= bestaand)
- Fietspaden voorstel
- Voetpad
- Voetpad voorstel
- P&R



Opdracht 'wonen' voor eerste 10 jaren



Emskanaalzone

2025-2034:

30% sociaal, 40% betaalbaar, 30% duur

2035 en verder:

15% sociaal, 9% betaalbaar, 76% duur

Indicatief tot 2034

1700-2300 woningen

510+ sociaal – 680+ betaalbaar



Grunopark/De Wierden

2025-2034:

20% sociaal, 30% betaalbaar, 50% duur

2035 en verder:

15% sociaal, 9% betaalbaar, 76% duur

Indicatief tot 2034

1700 woningen

340 sociaal – 510 betaalbaar



Harkstede

2025-2034:

10% sociaal, 20% betaalbaar, 70% duur

2035 en verder:

15% sociaal, 9% betaalbaar, 76% duur

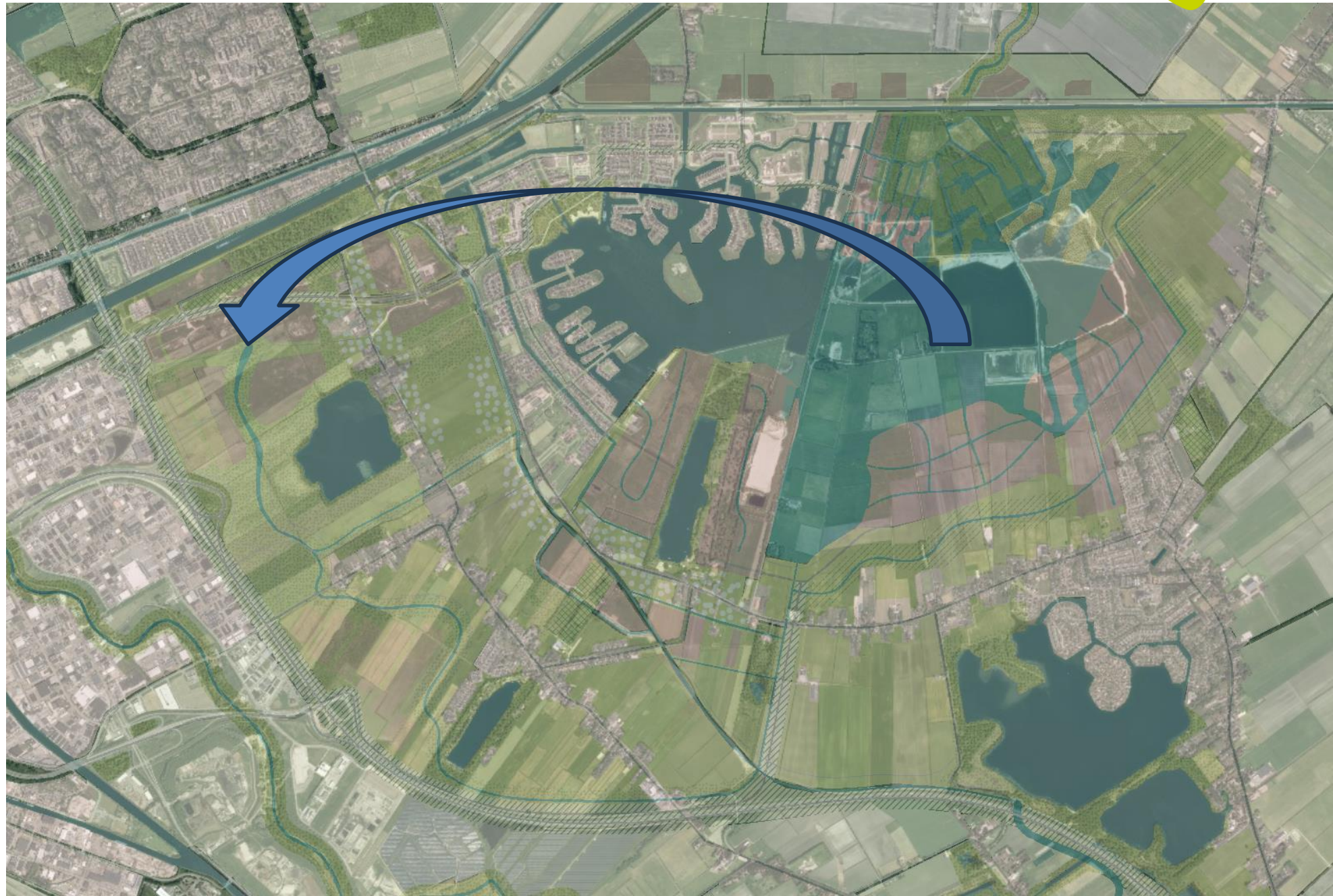
Indicatief tot 2034

200 woningen

20 sociaal – 40 betaalbaar



“Werk met werk maken”



2011



2015



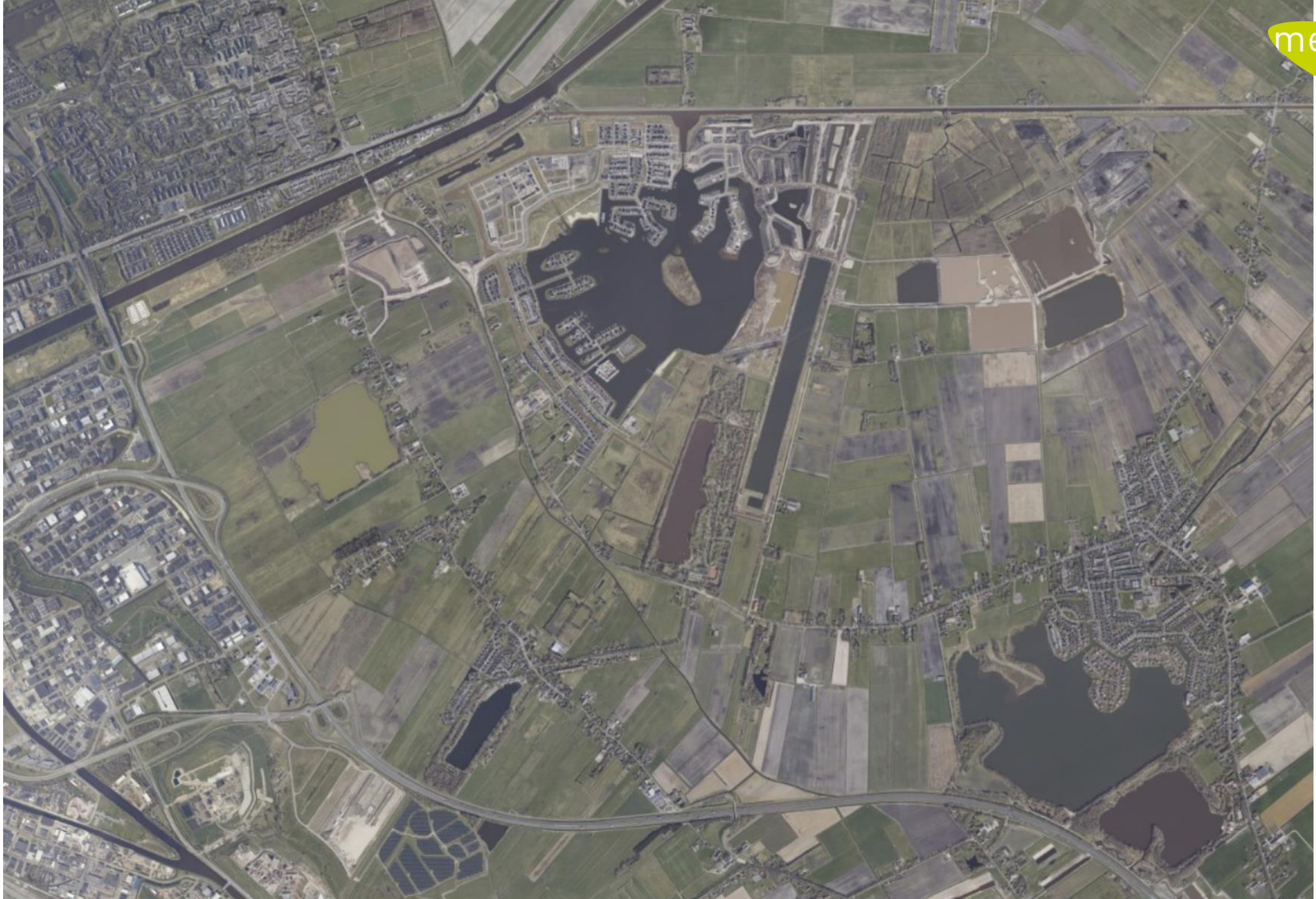
2017



2019



2021

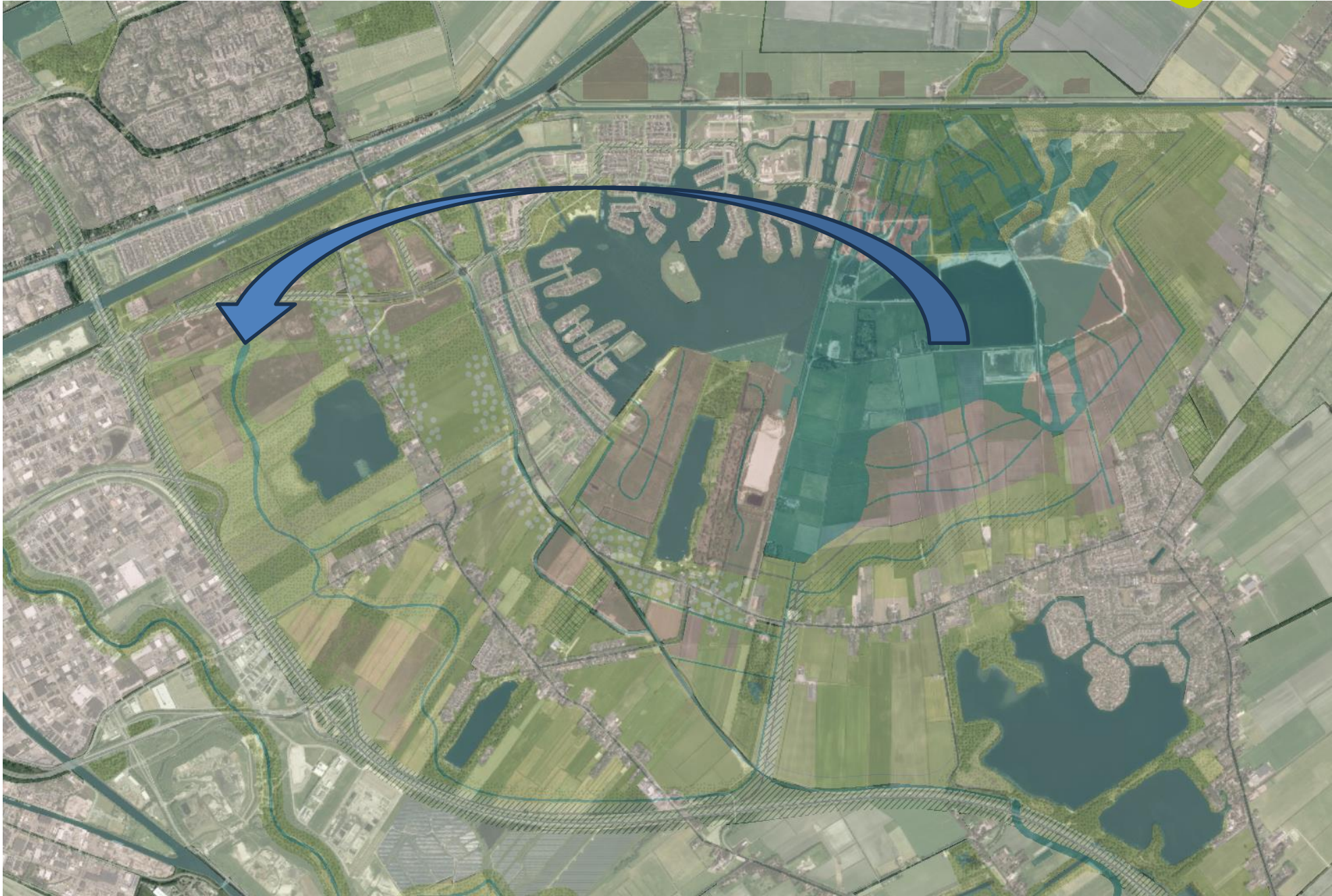


2023



2025

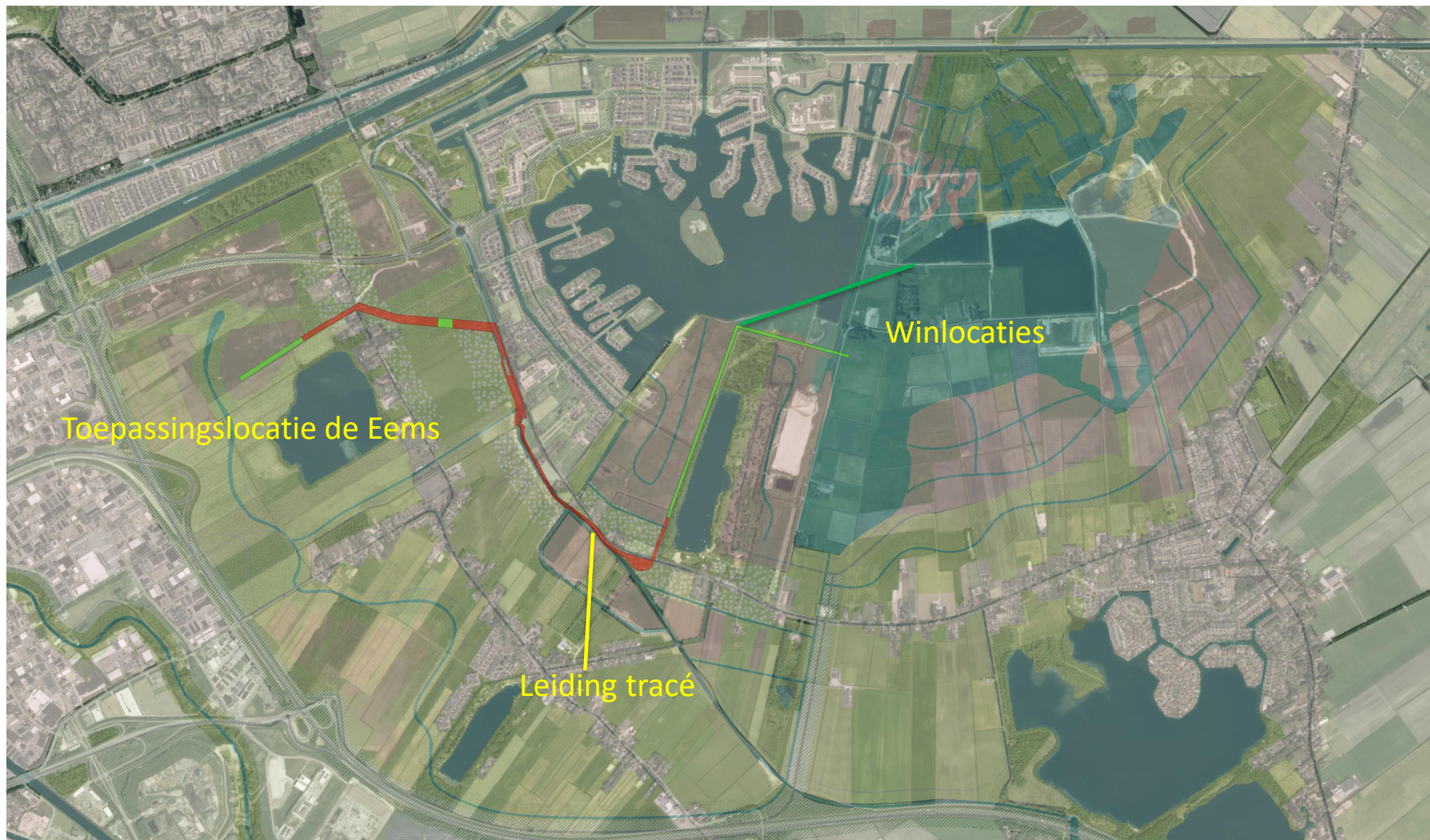


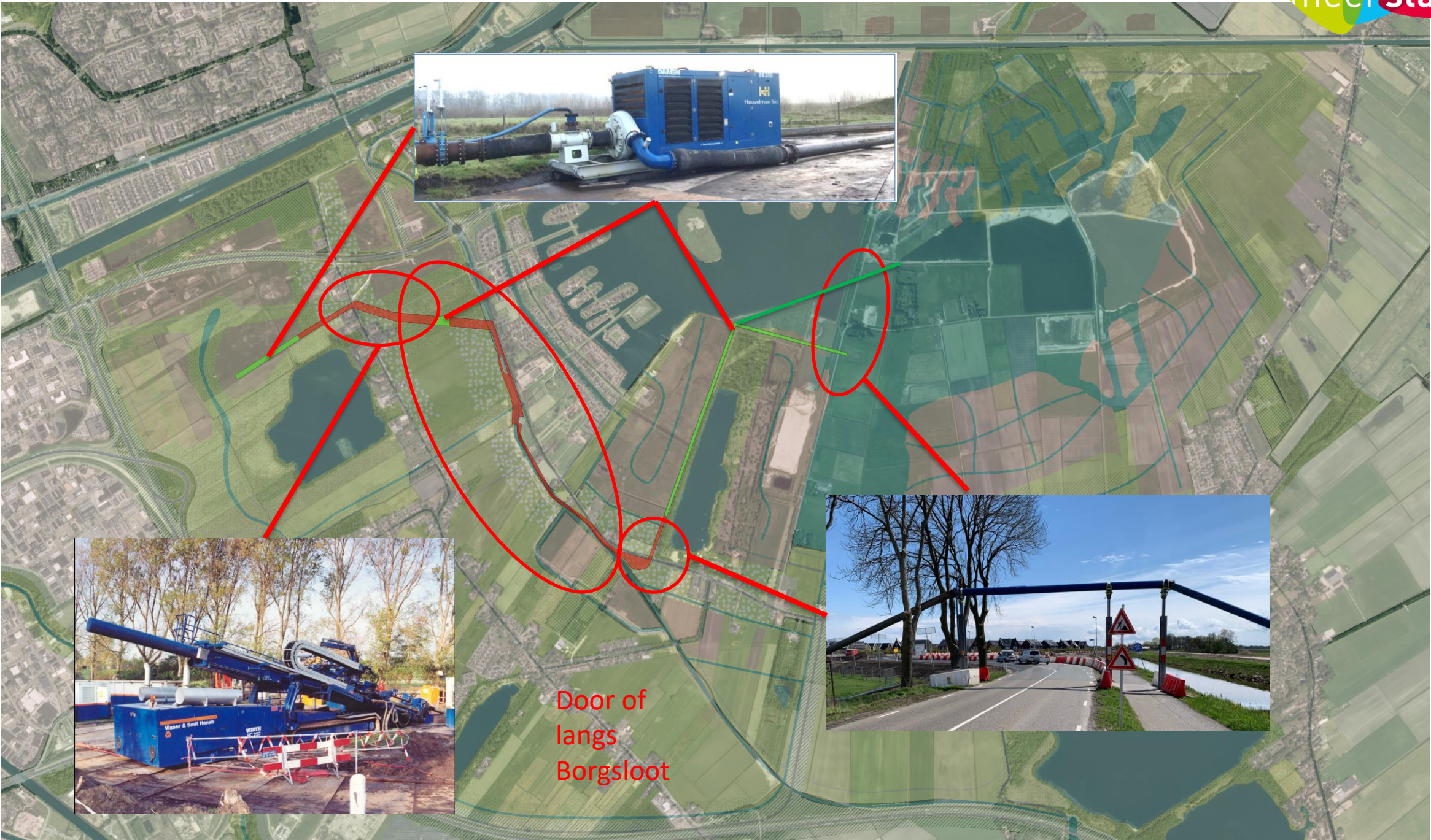


Planologisch mogelijk maken d.m.v. BOPA's (vergunning)

1. BOPA voor leiding tracé en toepassingslocatie (Eems)

2. BOPA voor winlocatie Kooilaan oost





Door of langs
Borgsloot

Planning:

1. BOPA voor leiding tracé en toepassingslocatie (Eems)

- Vergunning (BOPA) begin '26
- Aanbesteding begin '26
- Start uitvoering medio '26

Vervolg BOPA('s)

- z.s.m.
- Worden bekendgemaakt incl. inloopbijeenkomst en/of presentatie





Afronding en afsluiting

Vragen?

Bedankt en wel thuis!

